





PROJEKTO NR.	AZP-023-294
PROJEKTO PAVADINIMAS	MOKSLO PASKIRTIES PASTATO (KĖDAINIŲ JUOZO PAUKŠTELIO PROGIMANZIJOS), ADRESU VILNIAUS G. 11, KĖDAINIAI, PAPERASTOJO REMONTO PROJEKTAS
PROJEKTO ETAPAS	TECHNINIS PROJEKTAS (TP)
OBJEKTAS	MOKSLO PASKIRTIES PASTATAS
STATINIO ADRESAS (STATYBOS VIETA)	VILNIAUS G. 11, KĖDAINIAI
STATYBOS RŪŠIS	KAPITALINIO REMONTO PROJEKTAS
DALIS	GAISRINĖS SAUGOS
KATEGORIJA	YPATINGAS STATINYS
LAIDA	0
STATYTOJAS	KĖDAINIŲ RAJONO SAVIVALDYBĖ

VILNIUS 2024

ĮMONĖ	PAREIGOS	VARDAS, PAVARDĖ	ATESTATO NR.	PARAŠAS
	PROJEKTO DALIES VADOVAS	A. SYSAS	40029	
	STATINIO PROJEKTO VADOVAS	A. VAITULEČIČIUS	A292	

**GAISRINĖS SAUGOS DALIES  
BYLOS SUDĖTIES ŽINIARAŠTIS**

Dokumento žymuo	Lapų sk.	Laida	Dokumento pavadinimas	Pastabos
AZP-023-294-TP-GS-BSŽ	1	0	Bylos sudėties žiniaraštis	
AZP-023-294-TP-GS-AR	6	0	Aiškinamasis raštas	
AZP-023-294-TP-GS-TS	3	0	Techninės specifikacijos	
AZP-023-294-TP-GS-B.01	1	0	Rūsio remontuojamų patalpų planas	
AZP-023-294-TP-GS-B.02	3	0	Pirmo, antro ir trečio aukštų remontuojamų patalpų planai	
Priedas Nr. 1	4	0	Projektavimo užduotis	
Priedas Nr. 2	1	0	Remonto darbų aprašymas	

0	2024-05	Statybos leidimui, statybai		
Laida	Data	Laidos statusas, keitimo priežastis (jei taikoma)		
Kval. patv. dok. Nr.			Statinio projekto pavadinimas Mokslo paskirties pastato (Kėdainių Juozo Paukštelio progimnazijos), adresu Vilniaus g. 11, Kėdainiai, paprastojo remonto projektas	
A292	PV	A. VAITULEVIČIUS	Statinio numeris ir pavadinimas Mokslo paskirties pastatas	
		UAB „Gaisro saugos projektai“ Savanorių pr. 178, Vilnius info@projektaigs.lt		Dokumento pavadinimas Laida
40029	PDV	A. SYSAS	BYLOS SUDĖTIES ŽINIARAŠTIS	0
	PROJ.	M. AMBRAZEVIČIUS		
LT	Statytojas Kėdainių rajono savivaldybė		Dokumento žymuo AZP-023-294-TP-GS-BSŽ	Lapas 1
				Lapų 1

## AIŠKINAMASIS RAŠTAS

### 1. Privalomieji dokumentai, gautos užduotys

Mokslo paskirties pastato Vilniaus g. 11, Kėdainiuose, paprastojo remonto projekto sprendiniai rengiami atsižvelgiant į galiojančius normatyvinius dokumentus pateiktus 1.1 skyriuje ir gautas užduotis projektavimui. Projektavimo darbų pradžia 2024-05.

Paprastojo remonto aprašu yra atliekamas tam tikrų patalpų remontas, kurios pateikiamos brėžiniuose, įrengiami sanitariniai mazgai neįgaliesiems, pandusas vidiniame kieme, vertikalusis keltuvas patekimui į visus aukštus, „FlexStep“ patekimui į aktų salę ir atviro tipo keltuvas neįgaliojo pasikėlimui ant scenos.

#### 1.1. Normatyviniai ir kiti dokumentai, kuriais vadovaujantis parengti projektiniai sprendiniai



- STR 2.01.01 (2):1999 „Esminiai statinio reikalavimai. Gaisrinė sauga“ (Žin., 2000, Nr. 17-424; 2002, Nr. 96-4233);
- STR 1.04.04:2017 „Statinio projektavimas, projekto ekspertizė“ (TAR, 2016-11-11, Nr. 26687);
- „Gaisrinės saugos pagrindiniai reikalavimai“ (Žin., 2010-12-14, Nr. 146-7510);
- „Visuomeninių statinių gaisrinės saugos taisyklės“ (Žin., 2011-01-20, Nr. 8-378);
- „Dūmų ir šilumos valdymo sistemų projektavimo ir įrengimo taisyklės“ (Žin., 2013, Nr. 106-5264);
- „Vėdinimo sistemų gaisrinės saugos taisyklės“ (Žin., 2013, Nr. 106-5265);
- STR 2.01.06:2009 „Statinių apsauga nuo žaibo. Išorinė statinių apsauga nuo žaibo“ (Žin., 2009, Nr. 138-6095);
- „Lauko gaisrinio vandentiekio tinklų ir statinių projektavimo ir įrengimo taisyklės“ (Žin., 2011, 48-2343);
- „Statinių vidaus gaisrinio vandentiekio sistemų projektavimo ir įrengimo taisyklės“ (Žin., 2009, Nr. 63-2538);
- „Stacionariųjų gaisrų gesinimo sistemų projektavimo ir įrengimo taisyklės“ (TAR, 2016-01-06, Nr. 365);
- „Gaisro aptikimo ir signalizavimo sistemų projektavimo ir įrengimo taisyklės“ (Žin., 2012, Nr. 78-4085);
- LST EN 1991-1-2 Eurokodas 1. Poveikiai konstrukcijoms. 1-2 dalis. Bendrieji poveikiai. Gaisro poveikiai konstrukcijoms.

Taip pat taikomi teisės aktai:

- Bendrosios gaisrinės saugos taisyklės;
- Gaisrinės saugos ženklų naudojimo įmonėse, įstaigose ir organizacijose nuostatai;
- Kiti LR galiojantys ir taikytini teisės aktai vertinant kiekvienu atveju atskirai.

#### 1.2 Kompiuterinės programos, kuriomis vadovaujantis parengta ši dalis

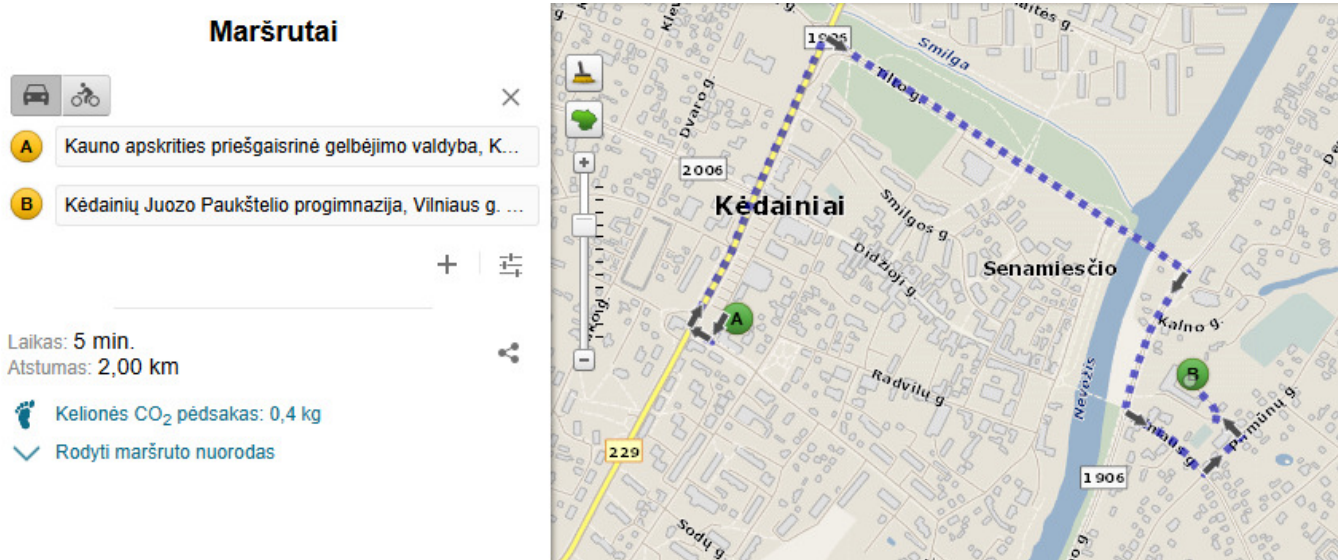
- Windows 11 Pro.
- MS Office.
- ZWCAD 2021.

0	2024-05	Statybos leidimui, statybai			
Laida	Data	Laidos statusas, keitimo priežastis (jei taikoma)			
Kval. patv. dok. Nr.				Statinio projekto pavadinimas	
				Mokslo paskirties pastato (Kėdainių Juozo Paukštelio progimnazijos), adresu Vilniaus g. 11, Kėdainiai, paprastojo remonto projektas	
A292	PV	A. VAITULEVIČIUS	Statinio numeris ir pavadinimas		
			Mokslo paskirties pastatas		
UAB „Gaisro saugos projektai“ Savanorių pr. 178, Vilnius info@projektaigs.lt			Dokumento pavadinimas		Laida
40029	PDV	A. SYSAS	AIŠKINAMASIS RAŠTAS		0
	PROJ.	M. AMBRAZEVIČIUS			
LT	Statytojas		Dokumento žymuo		Lapas
	Kėdainių rajono savivaldybė		AZP-023-294-TP-GS-AR		Lapų
			1	6	

## 2. Aiškinamojo rašto projektiniai sprendiniai:

### 2.1 Statinių ir įrenginių gaisrinio pavojingumo charakteristikas (žmonių skaičius, statinių tūris, plotas, aukštis, išsidėstymas, atstumas iki artimiausios PGT, paskirtis, naudojamos medžiagos, technologija)

P.2.11 – Mokslo pastatai švietimo ir mokslo tikslams	Atsparumo ugniai laipsnis	I (Esamas ir nenagrinėjamas)
	Gaisro apkrovos kategorija	3 (Esama ir nenagrinėjama)
	Pastato didžiausio aukšto plotas	1656,91 m <sup>2</sup> (Esamas ir nenagrinėjamas)
	Bendras pastato plotas	7050,97 m <sup>2</sup> (Esamas ir nenagrinėjamas)
	Pastato bendras tūris	24 287 m <sup>3</sup> (Esamas ir nenagrinėjamas)
	Aukščiausio aukšto grindų altitudė	7,56 m (Esama ir nenagrinėjama)
	Žemiausio aukšto grindų altitudė	(Esama ir nenagrinėjama)
	Pastato kategorija pagal gaisro kilimo ir sprogimo pavojų	Mokslo paskirties pastatai nėra kategorizuojami pagal gaisro kilimo ir sprogimo pavojų.
	Pastato aukštis	(Esamas ir nenagrinėjamas)
	Gaisrinių skyrių skaičius	(Esamas ir nenagrinėjamas) Pastatas į papildomus gaisrinius skyrius nedalinamas
	Aukštų skaičius	3 + rūsys + antstatai (Esamas ir nenagrinėjamas)
	Žmonių skaičius	Paprastojo remonto projekto apimtimi nenumatoma įrengti naujų klasių ir kitų pagrindinių patalpų. Žmonių kiekis išlieka esamas ir nenagrinėjamas.
Apskaičiuotas gaisrinio skyriaus plotas:	Paprastojo remonto projekto apimtimi nesikeičia pastato atsparumo ugniai laipsnis, aukščiausio aukšto grindų altitudė, pastato plotas, bei pastato matmenys. Gaisrinio skyriaus plotas išlieka esamas ir nenagrinėjamas.	



Atstumas iki artimiausios PGT – 2,00 km. (Kėdainių PGT J. Basanavičiaus g. 57, Kėdainiai).

### 2.2 Gaisrinės technikos įvažiavimas į sklypą, privažiavimai prie statinių ir apsisukimo aikštelės

Pastato paprastojo remonto apimtimi nėra numatomas sklypo pertvarkymas, privažiavimo prie pastato sprendiniai lieka esami ir nenagrinėjami.

### 2.3 Lauko gaisrinio vandentiekio (gaisrinių hidrantų) tinklai ar vandens telkiniai (šaltiniai) gaisrui gesinti

Remontuojamo pastato tūris lieka esamas. Išorės gaisrinio vandentiekio sprendiniai išlieka esami ir projekto apimtimi nenagrinėjami. Pastato gesinimas užtikrinamas iš esamų gaisrinių hidrantų.

### 2.4 Saugūs atstumai tarp statinių

Paprastojo remonto projekto apimtimi nesikeičia pastato atsparumo ugniai laipsnis ir išoriniai pastato matmenys, atstumai tarp pastatų nenagrinėjami.

AZP-023-294-TP-GS-AR	Data	Lapas	Lapų	Laida
	2024-05	2	6	0

## 2.5 Sprogimo ar gaisro pavojeingumo kategorijos

Pastatui kategorija pagal gaisro ar sprogimo pavojų nenustatoma.

## 2.6 Atsparumo ugniai laipsnis, gaisro apkrovos kategorija, patalpų gaisro apkrovos

Remontuojant ir tvarkant pastatą laikinias konstrukcijas (kertant konstrukcijas ar jas keičiant) turi būti atsižvelgiama į lentelėje pateiktus reikalavimus:

Statinio atsparumo ugniai laipsnis	Gaisro apkrovos kategorija	Statinio, statinio gaisrinio skyriaus konstrukcijų elementų (turinčių ugnies atskyrimo ir (ar) apsaugos funkcijas) atsparumas ugniai ne mažesnis kaip (min.)					
		gaisrinių skyrių atskyrimo sienos ir perdangos	laikančiosios konstrukcijos	lauko siena	Aukštų, patalpų, rūšio perdangos	laiptinės	
						vidinės sienos	laiptatakliai ir aikštelės, laiptus laikančiosios dalys
I	3	-(1)	R 60 <sup>(2)</sup>	EI 15 (i<->o)	REI 45 <sup>(2)</sup>	REI 60	-

(1) Gaisrinių skyrių atskyrimo sienos neįrengiamos

(2) Konstrukcijoms įrengti naudojami ne žemesnės kaip B-s3, d2 degumo klasės statybos produktai.

Pastato remontui naudojami statybos produktai atitiks jo techninėse specifikacijose (standartuose, techniniuose liudijimuose) pateiktus statybos produktų degumo ir atsparumo ugniai techninius reikalavimus.

Statybos produktų atitiktį techninėse specifikacijose nustatytiems reikalavimams tiekėjas patvirtina raštu. Nesant anksčiau minėtų duomenų, prieš naudojant statybos produktus, atitinkami parametrai turi būti nustatomi gaisriniais bandymais arba skaičiuojant.

Pastato kiekvienas aukštas koridoriuje perskiriamas EI 45 atsparumo ugniai isenomis ir atitinkamo atsparumo ugniai angų užpildais.

## 2.7 Konstrukcijų ir medžiagų degumo klases

Konstrukcijų degumo reikalavimai pateikti 2.6 skyriuje.

## 2.8 Statinyje numatomi gaisriniai skyriai

Remonto apimtimi pastatas į papildomus gaisrinius skyrius nedalinamas, sprendiniai išlieka esami ir nenagrinėjami.

## 2.9 Stacionarios gaisrų gesinimo (aušinimo) sistemos (gesinimo medžiaga, sistemos tipas, gesinimo trukmė, gesinimo medžiagos tiekimo užtikrinimas)

Remonto apimtimi pastatas į papildomus gaisrinius skyrius nedalinamas, sprendiniai išlieka esami ir nenagrinėjami.

## 2.10 Statinio vidaus gaisrinio vandentiekio sistemos (tipas, čirurkšlių skaičius, vandens tiekimo užtikrinimas, gesinimo trukmė, vandens debitas)

Bendrojo lavinimo mokyklose vidaus gaisrinio vandentiekio įrengimas nėra privalomas, todėl projekto apimtimi sprendiniai nenagrinėjami.

## 2.11 Gaisro aptikimo ir signalizavimo sistemos (tipas, daviklių tipas)

Esama gaisro aptikimo ir signalizavimo sistema kapitalinio remonto projekto apimtimi esant poreikiui pertvarkoma pagal remonto metu atliekų darbų apimtį.

Ši sistema remonto apimtimi papildomai perduos signalą sekančioms sistemoms:

- Keltuvų valdymo sistemai;
- Evakuacinio ir avarinio apšvietimo įjungimo sistemai (esant poreikiui);

Kitų sistemų valdymas nuo GAS sistemos remonto apimtimi leika esamas ir nenagrinėjamas.

Detalios valdomų signalų matricos rengiamos darbo projekto stadijoje, atsižvelgiant į pastate montuojamą įrangą.

## 2.12 Perspėjimo apie gaisrą ir evakuacijos valdymo sistemos (tipas, valdymas)

Pastate nėra įrengtos PGEV sistemos. Remontuojamame pastate nenumatoma įrengti patalpų, dėl kurių pastate padidėtų žmonių skaičius, todėl PGEVS sprendiniai išlieka esami ir projekto apimtimi nenagrinėjami.

AZP-023-294-TP-GS-AR	Data	Lapas	Lapų	Laida
	2024-05	3	6	0

### 2.13 Dūmų ir šilumos valdymo sistemos, teikiamo priešdūminio vėdinimo sistemos (sistemų tipai ir parametrus)

Esamame pastate nėra įrengta dūmų šalinimo sistema, remonto apimtimi neįrengiamos patalpos, kuriose vienu metu galės būti 50 ir daugiau žmonių, todėl dūmų šalinimo sistema projekto apimtimi neprojektuojama ir nenagrinėjama.

### 2.14 Žmonių evakuacija, evakuacijos kelių ir išėjimų ilgiai, pločiai;

Remontuojamose patalpose evakuavimo(si) keliuose naujai įrengiamos durys privalo turėti užraktus arba uždarymo mechanizmus, atidaromus iš vidaus. Evakuacinių išėjimų durų spygnos turi būti ne aukščiau kaip 1000 mm nuo grindų, o rankenos – ne aukščiau kaip 1100 mm.

Paprastojo remonto projekto apimtimi nesikeičia bendras patalpų plotas ir žmonių skaičius. Pagrindinių evakuacijos kelių sprendiniai išlieka esami, o projekto apimtimi nagrinėjami atskirų patalpų evakuacijos sprendiniai.

Evakuacija iš pastato rūsio vykdoma dvejomis laiptinėmis ir vienais atvirais laiptais, tiesiai į lauką. Evakuacija iš pastato pirmo aukšto vykdoma evakuaciniais išėjimais tiesiai į lauką, antro ir trečio aukšto vykdoma esamomis laiptinėmis tiesiai į lauką. Evakuacija iš pastato antstato esama laiptine ir laiptais.

Laiptinėse naujai įrengiami turėklai, įrengiami ne mažesniame nei 1 m aukštyje nuo laiptatakio, turėklas tvirtinamas prie laiptatakio šono ir išsikiša ne daugiau nei 15 cm.

Remontuojamų ir įrengiamų patalpų evakuacinių durų švarūs praėjimo pločiai numatomi ne mažesni nei:

0,8 m – kai pro jas evakuojasi 15 ir mažiau žmonių;

0,9 m – kai pro jas evakuojasi nuo 16 iki 50 žmonių;

1,2 m – kai pro jas evakuojasi 51 ir daugiau žmonių;

Evakuacinio kelio ilgis remontuojamose patalpose neviršija 25 m nuo tolimiausios žmonių buvimo vietos patalpoje iki išėjimo iš jos. Evakuacija numatyta per ne daugiau kaip vieną gretimą patalpą į koridorių/holą/laiptinę arba tiesiai į lauką.

Dvivėrių durų pagrindinės varčios plotis numatomas ne mažesnis kaip 0,9 m švaraus pločio, bendras plotis numatomas ne mažesnis kaip 1,2 m

Evakuavimo(si) keliuose praeigos aukštis ir durų varčia numatoma ne žemesnė kaip 2 m. Evakuacijos keliuose grindys bus lygios, o slenksčiai bus tik durų angose.

Kiekviename aukšte vienai neįgaliojo vežimėlio vietai bus įrengta ne mažesnė kaip 1200×850 mm dydžio saugos zona (jos įrengiamos perskiriant koridorius tarp laiptinių). Aikštelės neįgaliųjų vežimėliai nesiaurins evakuavimo(si) kelių norminio pločio.

Evakuaciniai išėjimai iš pastato numatomi su užraktais atidaromais iš vidaus bet kuriuo paros metu.

Naujai įrengiamos durys pro kurias evakuojasi 200 ir daugiau žmonių, durų užraktai atitinka LST EN 1125 serijos standarto reikalavimus.

Yra numatytas esamų durų pakeitimas į tokio pačio durų varčios pločio ir varstymo krypties duris turinčias geresnes energetines savybes.

### 2.15 Gaisro ir degimo produktų sklidimo ribojimo statinyje sprendiniai, statinio suskirstymas priešgaisrinėmis užtvaramis, priešgaisrinių sklendžių, tambūrų – šliuzų įrengimas, jų atsparumai ugniai

Paprastojo remonto projekto apimtimi numatoma įrengti koridorių perskyrimus visuose pastato aukštuose. Perskyrimai įrengiami ne mažesnio nei EI 45 atsparumo ugniai laipsnio su atitinkamo atsparumo ugniai angų užpildais. Kitų priešgaisrinių sienų įrenginėti nenumatoma. Darant įtaką esamoms priešgaisrinėms užtvaramis, jos turi būti įrengiamos ne blogesnių savybių.

### 2.16 Angų užpildų priešgaisrinėse atitvarose parinkimas, jų atsparumas ugniai ir pagrindinės techninės charakteristikos (uždarymo mechanizmai, automatiniai slenksčiai, durys)

Angų užpildų atsparumas ugniai parenkamas atsižvelgiant į priešgaisrinės užtvaros atsparumą ugniai parenkamas pagal lentelę:

Priešgaisrinės užtvaros atsparumas ugniai	Durys, vartai, liukai, langai ir stoglangiai, užsklandos	Angų, siūlių sandarinimo priemonės	Inžinerinių tinklų kanalų, šachtų ir priešgaisrinių sklendžių atsparumas ugniai	Nevarstomi langai ir stoglangiai, vitrinų, skaidrių pertvarų ir skaidrių atitvarų komplektai
45	EW 30-C3	EI 45	EI 45	-

Bendras angų plotas priešgaisrinėse užtvarose neviršija 25% užtvaros ploto.

Durų atsparumai ugniai ir reikalaujamos savaiminio uždarymo klasės pateikiamos brėžiniuose.

### 2.17 Gaisro ir sprogoimo prevencinės priemonės (lengvai numetamų konstrukcijų plotai)

Pastate nenumatoma A<sub>sg</sub> ar B<sub>sg</sub> kategorijos patalpų pagal sprogoimo pavojų.

Remonto apimtimi nenumatoma įrengti patalpų, kurių plotas būtų didesnis nei 50 kv. m, gesintuvų skaičius remonto apimtimi išlieka esamas ir nenagrinėjamas.

AZP-023-294-TP-GS-AR	Data	Lapas	Lapų	Laida
	2024-05	4	6	0

## 2.18 Numatomos gaisrų (avarijų) likvidavimo priemonės

Specialių gaisrų (avarijų) likvidavimo priemonių, išskyrus aprašomas atskirose projekto dalyse, nenumatoma, gaisrų gesinimas mobiliomis priemonėmis vykdomas valstybinės priešgaisrinės gelbėjimo tarnybos pajėgomis.

## 2.19 Žaibosaugos sistemų įrengimo gaisrinės saugos sprendiniai (ėmiklių, įžemiklių atstumai iki degių medžiagų)

Paprastojo remonto projekto apimtimi nenumatoma remontuoti pastato stogo, todėl žaibosaugos sprendiniai išlieka esami ir projekte nenagrinėjami.

## 2.20 Fasadų apdailai, stogo dangai ir šiltinimui naudojamų statybos produktų degumo klasės

Paprastojo remonto projekto apimtimi nenumatoma tvarkyti pastato fasado ir stogo dangų, todėl sprendiniai išlieka esami ir šio projekto apimtimi nenagrinėjami.

## 2.21 Vidaus sienų, lubų ir grindų paviršiams įrengti naudojamų statybos produktų degumo klasės

Remontuojamų patalpų vidinių sienų, lubų ir grindų paviršiams įrengti naudojami statybos produktai numatomi ne žemesnės degumo klasės, kaip pateikiama lentelėje žemiau.

Remontuojamos patalpos	Konstrukcijos	statybos produktų degumo klasės
		I
Evakavimo(s) keliai (koridoriai, laiptinės, kitos patalpos ir pan.) vertinami už evakuacinio išėjimo iš patalpos, kai jais evakuojasi iki 15 žmonių	sienos ir lubos	C-s1, d0
	grindys	D <sub>FL</sub> -s1
Evakavimo(s) keliai (koridoriai, laiptinės, kitos patalpos ir pan.) vertinami už evakuacinio išėjimo iš patalpos, kai jais evakuojasi nuo 15 iki 50 žmonių	sienos ir lubos	B-s1, d0 <sup>(1)</sup>
	grindys	C <sub>FL</sub> -s1
Evakavimo(s) keliai (koridoriai, laiptinės, kitos patalpos ir pan.), kai jais evakuojama ar evakuojasi 50 ir daugiau žmonių	sienos ir lubos	A2-s1, d0 <sup>(2)</sup>
	grindys	B <sub>FL</sub> -s1
Patalpos, kuriose gali būti iki 15 žmonių	sienos ir lubos	C-s1, d0
	grindys	RN
Patalpos, kuriose gali būti nuo 15 iki 50 žmonių	sienos ir lubos	B-s1, d0 <sup>(1)</sup>
	grindys	D <sub>FL</sub> -s1
Techninės nišos, šachtos, taip pat erdvės virš kambarių lubų ar po dvigubomis grindimis ir pan.	sienos ir lubos	B-s1, d0
	grindys	B <sub>FL</sub> -s1
Rūsiai ir buitinio aptarnavimo patalpos	sienos ir lubos	B-s1, d0
	grindys	D <sub>FL</sub> -s1
	šildymo įrenginių patalpų grindys	A2 <sub>FL</sub> -s1

RN – reikalavimai nekeliama.

## 2.22 Gaisro gesinimo ir gelbėjimo darbams skirtos priemonės (gaisriniai laiptai, išlipimai ant stogo, sausvamzdžiai, gaisriniai liftai)

Paprastojo remonto projekto apimtimi pastato aukštis nesikeičia, todėl patekimo ant pastato stogo, apsauginių tvorelių sprendiniai lieka esami ir nenagrinėjami.

## 2.23 Reikalavimai elektros instaliacijai (elektros kabelių degumas, gaisrinės saugos priemonių elektros kabelių atsparumas ugniai), elektros tiekimo patikimumo kategorija gaisrinės saugos priemonėms

Jei yra poreikis įrengti papildomus evakuacinius švietuvus, jie montuojami taip, kad iš bet kurio patalpų taško matytųsi evakuacijos kryptis.

Šioms sistemoms numatomas elektros tiekimas iš autonominių elektros šaltinių: automatinė gaisro aptikimo ir signalizacijos centralė ir evakuacinis apšvietimas, nuožulnūs ŽN keltuvai.

Tiesiant iš skydinės kabelius ar laidus, vertikalsiosios perėjos per perdangas į kitus aukštus ir horizontaliosios į gretimas patalpas turi būti įrengiamos vadovaujantis EIT reikalavimais. Užsandarinimui reikia naudoti A1 degumo klasės statybos produktus nesumažinant kertamos konstrukcijos atsparumo ugniai. Elektros instaliacija priešgaisrinės saugos atžvilgiu turi būti įrengiama taip, kad:

- nesukeltų gaisro;
- aktyviai neskaitintų gaisro;
- ribotų gaisro plitimą;

kilus gaisrui, būtų galimybė imtis veiksmingų gaisro gesinimo priemonių ir atlikti gelbėjimo darbus. Kabeliai pagal atsparumą ugniai turi būti parenkami atsižvelgiant į statinio atsparumo ugniai laipsnį.

AZP-023-294-TP-GS-AR	Data	Lapas	Lapų	Laida
	2024-05	5	6	0

**Elektros laidų ir kabelių degumas patalpose pagal gaisrinės saugos reikalavimus pateikiamas lentelėje:**

Remontuojamos patalpos	Statinio atsparumo ugniai laipsnis
	I
	Elektros laidų ir kabelių degumo klasė ne žemesnė kaip
Evakavimosi keliai (laiptinės, koridoriai, holai)	C <sub>ca s1,d1,a1</sub>
Paslėptos pastato vietos	D <sub>ca s2,d2,a2</sub>
Patalpos, kuriose gali būti 50 ir daugiau žmonių	D <sub>ca s2,d2,a2</sub>

Gaisrinės saugos inžinerinių sistemų kabeliai turi būti apsaugoti nuo gaisro ir mechaninio pažeidimo. Tokių sistemų kabeliai nuo tiesioginio ugnies poveikio turi būti apsaugoti ne mažesnio kaip EI 60 atsparumo ugniai priešgaisrinėmis užtvaramis arba tam tikslui naudojami specialūs ugniai atsparūs kabeliai, kurie užtikrintų tokių sistemų veikimą ne trumpiau kaip 60 min. gaisro metu.

Detalesni sprendiniai pateikiami elektrotechninėje projekto dalyje.

AZP-023-294-TP-GS-AR	Data	Lapas	Lapų	Laida
	2024-05	6	6	0

## TECHNINĖS SPECIFIKACIJOS

### 1. Bendroji dalis

Visi darbai, kurie gali būti pagrįstai laikomi būtinais tinkamam sistemų eksploatavimui turi būti privalomai atlikti nepriklausomai nuo to, ar jie yra parodyti brėžiniuose arba apibūdinti projekto dokumentuose ar ne.

Montavimo, paleidimo derinimo organizacija turi būti susipažinusi su šių sistemų darbams keliamais reikalavimais ir pilnai atsako už atliktų darbų kokybišką išpildymą.

Visa inžinerinė įranga turi būti montuojama pagal gamintojo rekomendacijas ir nurodymus, galinčius įtakoti gamintojo garantinius įsipareigojimus.

### 2. Reikalavimai statybos darbams

Atliekant darbus, turi būti laikomasi Lietuvoje galiojančių normų ir standartų. Tarptautinės elektrotechnikos komisijos (IEC), Europos elektrotechnikos normatyvų komiteto (CENELEC), Tarptautinės standartizacijos organizacijos (ISO) ir kiti normatyviniai dokumentai gali būti naudojami, jei tai neprieštarauja Lietuvoje galiojančioms normoms ir standartams.

### 3. Reikalavimai statybos produktams, įrenginiams ir montavimo darbams.

**3.1 Priešgaisrinės durys** turi atitikti LST EN 14600, LST L prEN 14351-2:2010, LST EN 13501-2:2008+A1:2010 standartų reikalavimus.

#### HÖRMANN plieninės priešgaisrinės durys HLT 30-1 OD

Vienos varstomos sąvaros plieninių vidinių durų blokas. Reikalavimai – privalomieji pagal LST EN 14600:2006 ir gamintojo deklaruojamos vertės pagal LST L prEN 14351-2:2010 nuostatas.

Atsparumo ugniai klasė – E30 / EW30 / EI<sub>2</sub>30

Sandarumo dūmams klasė – S<sub>a</sub> / S<sub>200</sub>

Savaiminio užsidarymo ilgaamžiškumo klasė – C5.

Tarpinės – priešgaisrinės, išsiplečiančios, sandarinimo.

Durų varčia be slenksčio su varčios apačioje išsiplečiančia nuo temperatūros tarpine. Maksimalus tarpas tarp grindų ir varčios apačios 5 mm.

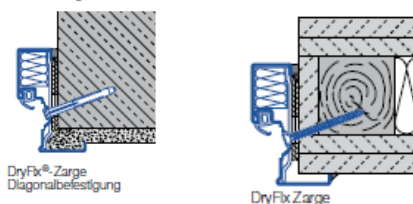
Esminė charakteristika	Bandymo metodas	Eksplotacinė savybė
Atsparumo ugniai klasė, kai durų bloko laisvosios praėjos didžiausias plotis 1168 mm, didžiausias aukštis 2458 mm (detali taikymo sritis pateikta ataskaitose Nr. 15-001366-PR02 (2015-07-27) ir Nr. 15-001366-PR01 (2015-07-27))	LST EN 1634-1 LST EN 13501-2	E30 EW 30 EI <sub>2</sub> 30
Sandarumo dūmams klasė, kai durų bloko laisvosios praėjos didžiausias plotis 1168 mm, didžiausias aukštis 2458 mm (detali taikymo sritis pateikta ataskaitose Nr. 15-001366-PR02 (2015-07-27) ir Nr. 15-001366-PR01 (2015-07-27))	LST EN 1634-3 LST EN 13501-2	S <sub>a</sub> S <sub>200</sub> *
Savaiminio užsidarymo ilgaamžiškumo klasė, kai durų bloko laisvosios praėjos didžiausias plotis 1168 mm, didžiausias aukštis 2458 mm (detali taikymo sritis pateikta ataskaitose Nr. 15-001366-PR02 (2015-07-27) ir Nr. 15-001366-PR01 (2015-07-27))	LST EN 1191 LST EN 14600	C5

\* - S<sub>200</sub> klasė atitinka prieš tai buvusią S<sub>m</sub> klasę pagal LST EN 1634-3:2004, 3.1.5 p.

0	2024-05	Statybos leidimui, statybai			
Laida	Data	Laidos statusas, keitimo priežastis (jei taikoma)			
Kval. patv. dok. Nr.				Statinio projekto pavadinimas	
				Mokslo paskirties pastato (Kėdainių Juozo Paukštelio progimnazijos), adresu Vilniaus g. 11, Kėdainiai, paprastojo remonto projektas	
A292	PV	A. VAITULEVIČIUS	Statinio numeris ir pavadinimas		
 UAB „Gaisro saugos projektai“ Savanorių pr. 178, Vilnius info@projektaigs.lt			Mokslo paskirties pastatas		
40029	PDV	A. SYSAS	Dokumento pavadinimas		Laida
	PROJ.	M. AMBRAZEVIČIUS	TECHNINĖS SPECIFIKACIJOS		0
LT	Statytojas		Dokumento žymuo		Lapas
	Kėdainių rajono savivaldybė		AZP-023-294-TP-GS-TS		Lapų
				1	3

Sertifikuotos durys HLT 30-1 OD gali būti su stiklais, įvairių staktų konstrukcijų, kurios yra pritaikytos konkrečios sienos konstrukcijai.

Pvz. DryFix stakta gali būti montuojama į mūro arba gipso ugniasienes:



### Durų pritraukikliai:

Priešgaisrinėse duryse turi būti įrengtas durų pritraukiklis arba numatyti reguliuojami vyriai. Durų pritraukikliai klasifikuojami pagal LST EN 1154 standartą.

### Durų užraktai:

Naujai įrengiamos durys pro kurias 200 ir daugiau žmonių, durų užraktai turi atitikti LST EN 1125 serijos standarto reikalavimus.

## 3.2. Gaisro aptikimo ir signalizavimo sistema

Gaisro aptikimo ir signalizavimo sistemų įranga turi atitikti LST EN 54 serijos standartais.

## 3.3. Procesų valdymas ir automatizacija

Procesų valdymas ir automatizacijos sistemos projektuojamos ir įrengiamos remiantis galiojančiomis taisyklėmis: "Elektros įrenginių įrengimo bendrosios taisyklės" (Žin. 2012, Nr. 18-816), "Galios elektros įrenginių įrengimo taisyklės" (Žin., 2012, Nr. 5-151); LST EN 61800-3:2005 "Reguliuojamojo greičio elektrinių galios pavarų sistemos". 3 dalis. "Elektromagnetinio suderinamumo reikalavimai ir specialieji bandymo metodai", LST EN 15232 „Energetinės pastatų charakteristikos. Pastato automatizavimo, įrenginių reguliavimo ir techninio valdymo rezultatai“.

Pastato įrenginių automatizavimas atliekamas remiantis Lietuvos standartu LST EN 15232 „Energetinės pastatų charakteristikos. Pastato automatizavimas, įrenginių reguliavimo ir techninio valdymo rezultatai.“

## 3.4. Elektrotechninė projekto dalis

Elektrotechninės dalies sistemos projektuojamos ir įrengiamos remiantis galiojančiomis taisyklėmis: „Elektros įrenginių įrengimo bendrosios taisyklės“, „Elektros linijų ir instaliacijos įrengimo taisyklės“, „Elektros įrenginių rėlinės apsaugos ir automatikos įrengimo taisyklės“ (2011-06-02, Nr. 67-3199). Žaibosauga projektuojamos ir įrengiamos remiantis galiojančiais standartais IEC 62305-13:2006, IEC 62305-2:2006, IEC 62305-3:2006, STR 2.01.06:2009 „Statinio apsauga nuo žaibo. Išorinė statinių apsauga nuo žaibo“. Avarinis apšvietimas projektuojamas ir įrengiamas remiantis energetikos ministerijos taisyklėmis „Dėl apšvietimo elektros įrenginių įrengimo taisyklių patvirtinimo“ (2011-02-10, Nr. 17-815) ir patvirtintu 2005 m. gruodžio 23 d. Priešgaisrinės apsaugos ir gelbėjimo departamento direktoriaus įsakymu Nr. 1-404.

Nepertraukiamo elektros tiekimo vartotojai vartotojai: avarinis ir evakuacinis apšvietimas, gaisrinė signalizacija, nuožulnūs ŽN keltuvai. Nepertraukiamo elektros tiekimo užtikrinimo būdai detalizuojami elektrotechninėje projekto dalyje.

Elektros instaliacija priešgaisrinės saugos atžvilgiu turi būti įrengiama taip, kad:

- nesukeltų gaisro;
- aktyviai neskatintų gaisro;
- ribotų gaisro plitimą;
- kilus gaisrui, būtų galimybė imtis veiksmingų gaisro gesinimo priemonių ir atlikti gelbėjimo darbus.

### 3.4.1 Kabeliai.

Gaisrinės saugos inžinerinių sistemų kabeliai turi būti apsaugoti nuo gaisro ir mechaninio pažeidimo. Tokių sistemų kabeliai nuo tiesioginio ugnies poveikio turi būti apsaugoti ne mažesnio kaip EI 60 atsparumo ugniai priešgaisrinėmis užtvaramis arba tam tikslui naudojami specialūs ugniai atsparūs kabeliai, kurie užtikrintų tokių sistemų veikimą ne trumpiau kaip 60 min. gaisro metu.

AZP-023-294-TP-GS-TS	Data	Lapas	Lapy	Laida
	2024-05	2	3	0

### Elektros laidų ir kabelių degumas patalpose:

Remontuojamos patalpos	Statinio atsparumo ugniai laipsnis
	I
	Elektros laidų ir kabelių degumo klasė ne žemesnė kaip
Evakavimosi keliai (laiptinės, koridoriai, holai)	C <sub>ca s1,d1,a1</sub>
Paslėptos pastato vietos	D <sub>ca s2,d2,a2</sub>
Patalpos, kuriose gali būti 50 ir daugiau žmonių	D <sub>ca s2,d2,a2</sub>

3.4.2. Avariniai šviestuvai turi tenkinti EN 50082-1, EN 61000-3-2/3-3 ir EN 605981/2-22 normų reikalavimus.

**3.5. Konstrukcijos, konstrukcinių elementai, priešgaisrinės užtvaros, vidaus sienos, lubos ir grindų paviršiai** turi atitikti LST EN 13501-2:2008, LST EN 13501-1:2007 LST EN 13501-3:2006, LST 1364-4:2007, LST 1365-1:2000, LST EN 1365-2:2000, LST EN 135-3:2000, LST EN 1365-4:2000, LST EN 1365-5:2005, LST EN 1365-6:2005. LST EN 1366-3.

Skaičiuojamos:

- LST EN 1991-1-2:2004 „Eurokodas 1. Projektavimo pagrindai ir poveikiai konstrukcijoms. 1–2 dalis. Poveikiai konstrukcijoms. Gaisro poveikiai konstrukcijoms“;
- LST EN 1992-1-1:2005 „Eurokodas 2. Gelžbetoninių konstrukcijų projektavimas. 1–2 dalis. Bendrosios taisyklės. Konstrukcijų gaisrinės saugos projektavimas“;
- LST EN 1991-1-2:2004/AC:2013-04 Eurokodas 1. Poveikiai konstrukcijoms. 1-2 dalis. Bendrieji poveikiai. Gaisro poveikiai konstrukcijoms.
- LST EN 1996-1-2:2005 „Eurokodas 6. Mūrinių konstrukcijų projektavimas. 1–2 dalis. Bendrosios nuostatos. Konstrukcijų gaisrinės saugos projektavimas“.

### 3.6 Plastikinių vamzdžių, ortakių, angų, komunikacijų priešgaisrinis sandarinimas

Atsižvelgiant į pastate projektuojamų priešgaisrinių užtvarų tipus (atsparumus ugniai), turi būti numatytos angų užpildymo priemonės.

Priešgaisrinės sandarinimo priemonės turi atitikti LST EN 1366, LST EN 13501 serijos sandarus.

### 3.7 Ženklinimas, markiravimas

Gaisrinės saugos ženklų naudojimas vykdomas vadovaujantis Priešgaisrinės apsaugos ir gelbėjimo departamento prie Vidaus reikalų ministerijos direktoriaus 2005 m. gruodžio 23 d. įsakymu Nr. 1-404 „Dėl Gaisrinės saugos ženklų naudojimo įmonėse, įstaigose ir organizacijose nuostatų patvirtinimo“ (Žin., 2005, Nr. 152-5630), LST ISO 7010:2011 Grafiniai simboliai. Saugos spalvos ir saugos ženklai. Užregistruoti saugos ženklai (tapatus ISO 7010:2011), LST ISO 3864-1:2011 Grafiniai simboliai. Saugos spalvos ir saugos ženklai. 1 dalis. Saugos ženklų ir saugos ženklinimo projektavimo principai (tapatus ISO 3864-1:2011)

Visos patalpos turi būti aprūpintos ženklais, nurodančiais gaisrinių čiaupų, gesintuvų vietas, patalpų kategorijas. Ženklų išdėstymas tikslinamas vietoje, atlikus vizualią apžiūrą, kad būtų užtikrintas kiekvienos rūšies ženklo matomumas iš bet kurio patalpos taško.



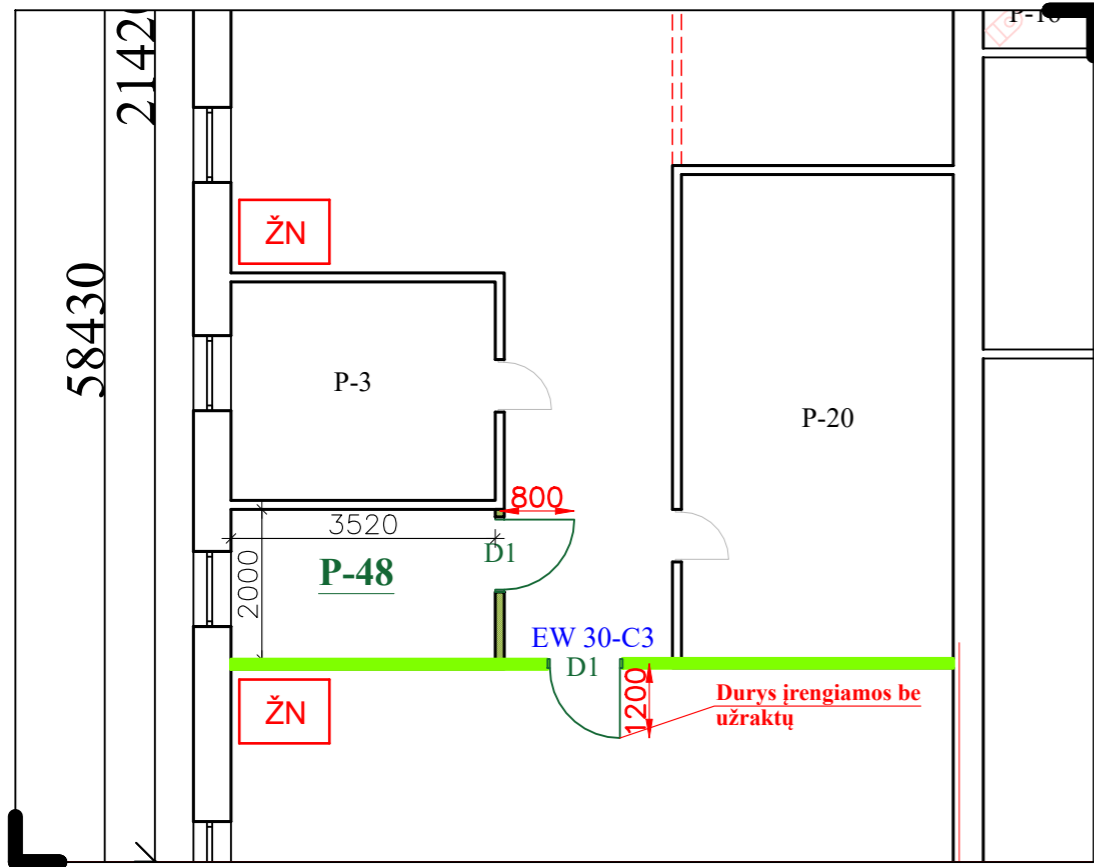
Visa elektrotechninė įranga turi būti markiruota, priklausomai nuo jos funkcinės paskirties. Gnybtai ir valdymo įranga turi būti aprūpinti užrašais ir/arba pažymėjimais, kuriuose nurodyta informacija apie atliekamas funkcijas, techniniai parametrai ir prijungimo poliaringumą.

Markiravimas turi būti toks, kad leistu vartotojui lengvai identifikuoti valdymo įrangos padėtį ir nustatyti juos į reikiamą režimą, tiksliai laikantis naudojimo instrukcijos.

Markiruojant įrangą rekomenduojama naudoti raidinius simbolius, užrašus, skaičius ir spalvas, kurių naudojimas numatytas tarptautiniais standartais IEC 60027 ir IEC 60417. Jei naudojama markiruotė ne atitinkanti šių standartų, tai naudotojo instrukcijoje turi būti pateikti smulkūs paaiškinimai apie šią markiruotę

**Pastaba: techninės specifikacijos pateiktos bendrinio pobūdžio. Tikslios medžiagų ir įrangos techninės specifikacijos pateiktos tose dalyse, kuriose įtraukti į kiekių žiniaraščius.**

AZP-023-294-TP-GS-TS	Data	Lapas	Lapų	Laida
	2024-05	3	3	0



REMONTUOJAMOS PATALPOS RŪSYJE PLANAS M 1 : 100

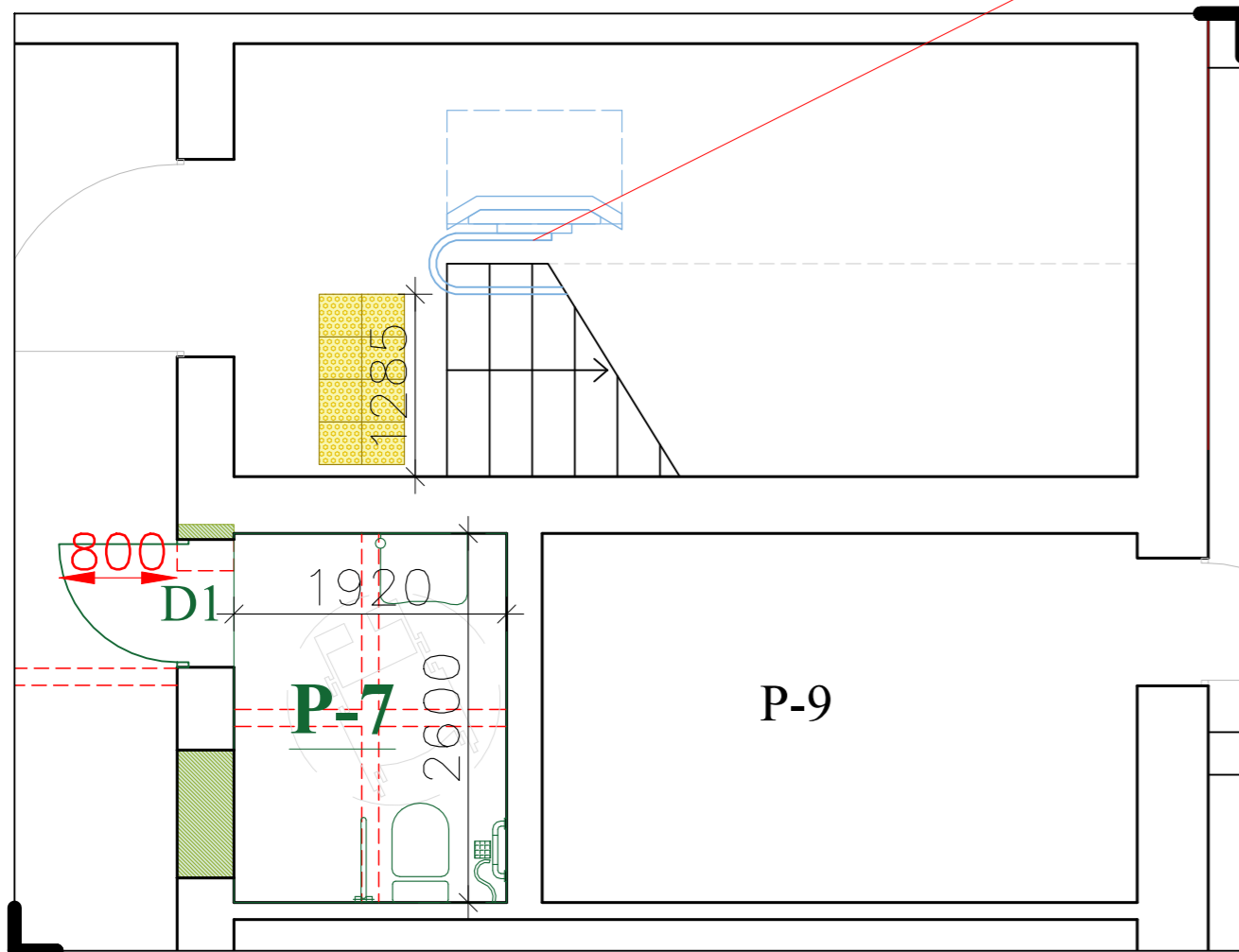
SUTARTINIAI ŽYMĖJIMAI		PASTABA
Sutartinis žymėjimas	Reikšmė	Naujų evakuacinių durų praėjimo matmenys, nenurodyti brėžiniuose parenkami pagal aiškinamajame rašte pateikiamus reikalavimus.
	Pagrindinių evakuacinių durų minimalūs praėjimo matmenys	

SUTARTINIAI ŽYMĖJIMAI			PASTABA
Priešgaisrinių užtvartų spalvinis žymėjimas	Žymėjimas	Atsparumas ugniai	Kertant priešgaisrines sienas, pertvaras ar perdangas, sandarinamos toms komunikacijoms skirtomis sertifikuotomis sandarinimo priemonėmis priešgaisrinių atitvarų kirtimo vietose.
	EI 45	45	

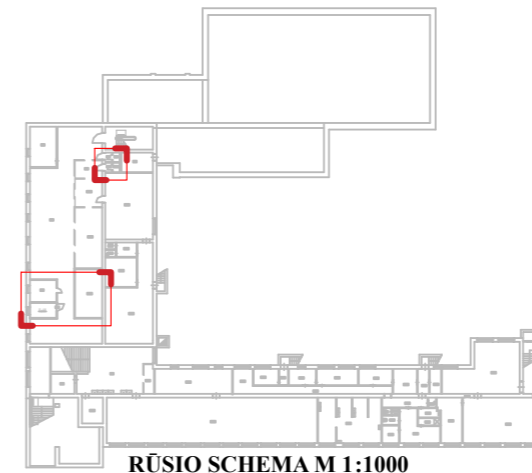
Pastaba: užtaisant angas ar kertant laiptinės konstrukcijas, jos turi atitikti EI 60 atsparumo ugniai laipsnį, o kertant perdangas jos turi atitikti REI 45 atsparumo ugniai laipsnį

SUTARTINIAI ŽYMĖJIMAI	
Žymuo	Pavadinimas
	pagrindinis įėjimas į pastatą
	aukščių altitudės
	lipimo kryptis
	remontuojamos patalpos
	neremontuojamos patalpos
	esama atitvara (pjūvio linija ties +1.20 m nuo grindų paviršiaus)
	demontuojamos atitvaros, nepažeidžiant laikančiųjų el.
	naujai įrengiamos laminuotų MDP plokščių atitvaros
	naujai įrengiamos atitvaros (g/k)
	užtaisoma esama anga
	iškertama nauja anga
	platinama anga
	esamos durys
	naujai projektuojamos durys
	esami san. prietaisai, daiktai
	nauji unitazai
	nauji praustuvai
	nauji pisuarai
	demontuojami san. prietaisai

Keltuvas įrengiamas taip, kad kai jis yra neeksploatuojamas jis turi būti nuleidžiamas rūšio aukštą ir turi užsisukti už laiptatakio, kad nesiaurintų evakuacinių laiptų pločio. Turėklai įrengiamas ne mažesnio nei 1 m aukštyje ir tvirtinamas prie laiptatakio šono, jis išsikiša ne daugiau kaip 15 cm, nuo laiptatakio krašto



REMONTUOJAMOS PATALPOS RŪSYJE PLANAS M 1 : 50



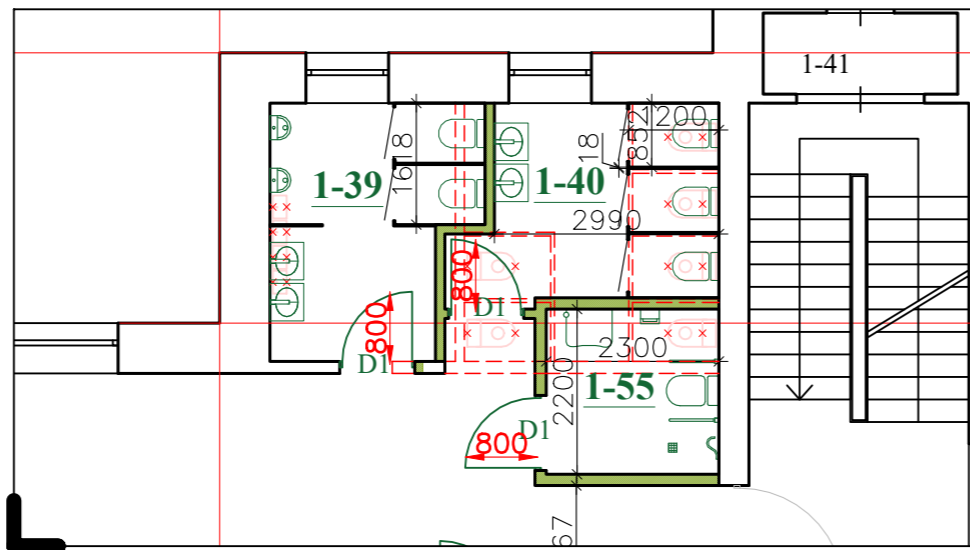
RŪSIO SCHEMA M 1:1000

### RŪSIO PATALPŲ EKSPLIKACIJA

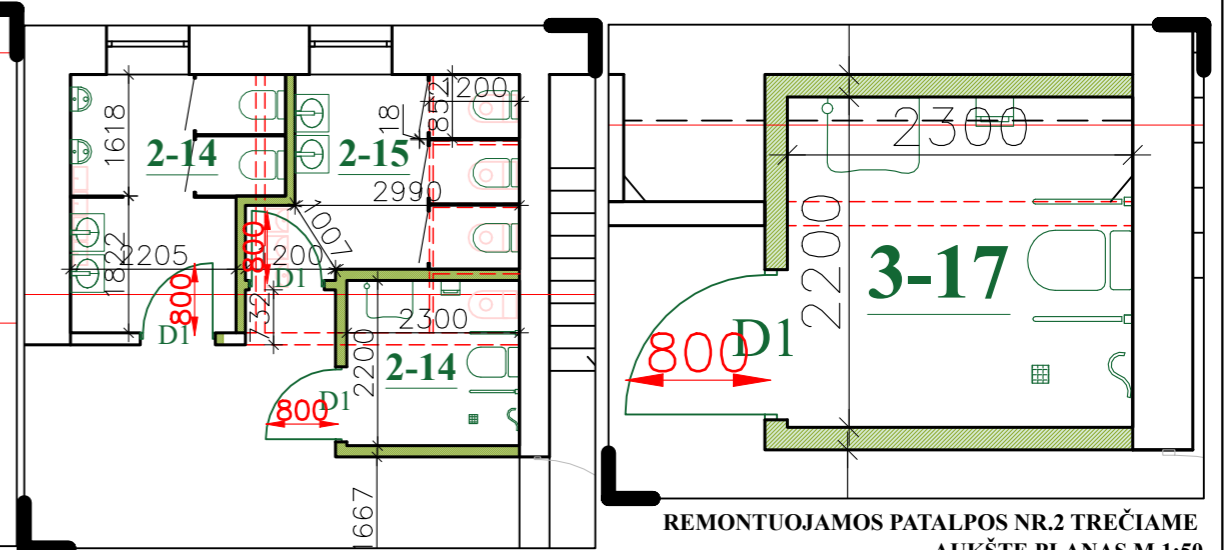
PATALPŲ ŽINIARAŠTIS		
Nr.	PATALPOS PAVADINIMAS	PLOTAS m <sup>2</sup>
7	SAN. MAZGAS (ŽN)	4.99
48	EMOCIJŲ/NUSIRAMINIMO KAMBARYS	7.04

0	2024-05	Statybos leidimui gauti	
Laida	Išleidimo data	Laidos statusas ir išleidimo priežastis (jei taikoma)	
Atestato Nr.			Statinio projekto pavadinimas
A292	PV	A. Vaitulevičius	Mokslo paskirties pastato (Kėdainių Juozo Paukštelio progimnazijos), adresu Vilniaus g. 11, Kėdainiai, paprastojo remonto projektas
			Dokumento pavadinimas
40029	PDV	A.Sysas	<b>Rūšio remontuojamų patalpų planas</b>
	Proj.	M. Ambrazevičius	
LT	Užsakovas:	Kėdainių rajono savivaldybė	Dokumento žymuo:
			AZP-023-294-TP-GS-B.01
			Lapas
			Lapų
			1
			1

SUTARTINIAI ŽYMĖJIMAI	
Žymuo	Pavadinimas
▲	pagrindinis įėjimas į pastatą
alt. 0.00	aukščių altitudės
→	lipimo kryptis
I-1	remontuojamos patalpos
I-9	neremontuojamos patalpos
—	esama atitvara (pjūvio linija ties +1.20 m nuo grindų paviršiaus)
- - -	demontuojamos atitvaros, nepažeidžiant laikančiųjų el.
—	naujai įrengiamos laminuotų MDP plokščių atitvaros
—	naujai įrengiamos atitvaros (g/k)
—	užtaisoma esama anga
- - -	iškertama nauja anga
—	platinama anga
—	esamos durys
D1	naujai projektuojamos durys
—	esami san. prietaisai, daiktai
—	nauji unitazai
—	nauji praustuvai
—	nauji pisuarai
⊗	demontuojami san. prietaisai
—	trapas
—	vertikalios keltuvo vieta
—	įspėjamieji paviršiai



REMONTUOJAMOS PATALPOS NR.2 PIRMAME AUKŠTE PLANAS M 1:50



REMONTUOJAMOS PATALPOS NR.2 ANTRAME AUKŠTE PLANAS M 1:100

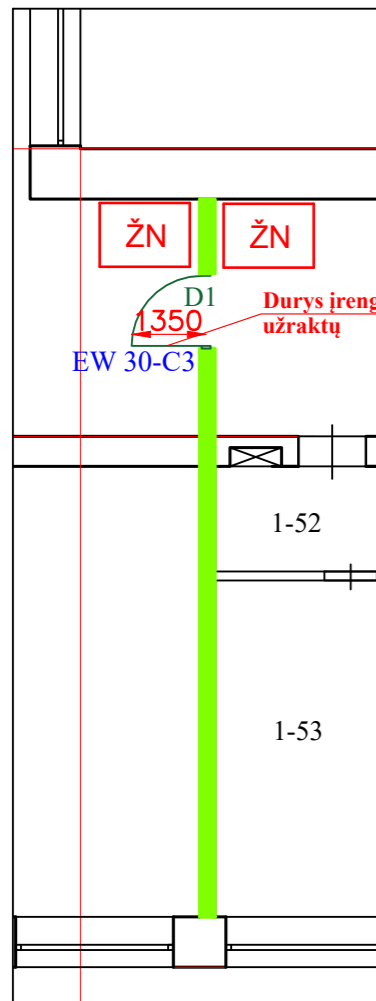
SUTARTINIAI ŽYMĖJIMAI		PASTABA	
Sutartinis žymėjimas	Reikšmė	Naujų evakuacinių durų praėjimo matmenys, nenurodyti brėžiniuose parenkami pagal aiškinamajame rašte pateikiamus reikalavimus.	
D1	Pagrindinių evakuacinių durų minimalūs praėjimo matmenys		
SUTARTINIAI ŽYMĖJIMAI		PASTABA	
Priešgaisrinių užtvarų spalvinis žymėjimas	Žymėjimas	Atsparumas ugniai	Kertant priešgaisrines sienas, pertvaras ar perdangas, sandarinamos toms komunikacijoms skirtomis sertifikuotomis sandarinimo priemonėmis priešgaisrinių atitvarų kirtimo vietose.
■	EI 45	45	

Pastaba: užtaisant angas ar kertant laiptinės konstrukcijas, jos turi atitikti EI 60 atsparumo ugniai laipnį, o kertant perdangas jos turi atitikti REI 45 atsparumo ugniai laipnį

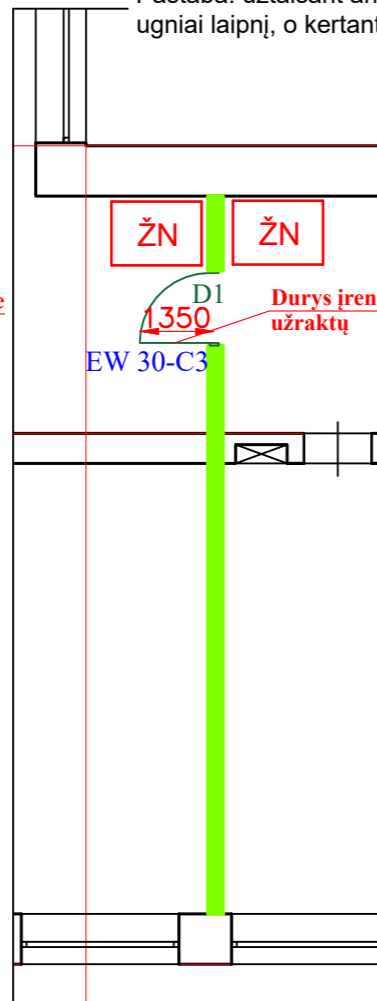
PIRMO AUKŠTO PATALPŲ EKSPLIKACIJA		
PATALPŲ ŽINIARAŠTIS		
Nr.	PATALPOS PAVADINIMAS	PLOTAS m <sup>2</sup>
38	KORIDORIUS	151.82
39	SAN. MAZGAS (BERNIUKŲ)	8.66
40	SAN. MAZGAS (MERGAIČIŲ)	8.49
55	SAN. MAZGAS (ŽN)	5.06

ANTRO AUKŠTO PATALPŲ EKSPLIKACIJA		
PATALPŲ ŽINIARAŠTIS		
Nr.	PATALPOS PAVADINIMAS	PLOTAS m <sup>2</sup>
13	KORIDORIUS	151.16
14	SAN. MAZGAS (BERNIUKŲ)	8.66
15	SAN. MAZGAS (MERGAIČIŲ)	8.49

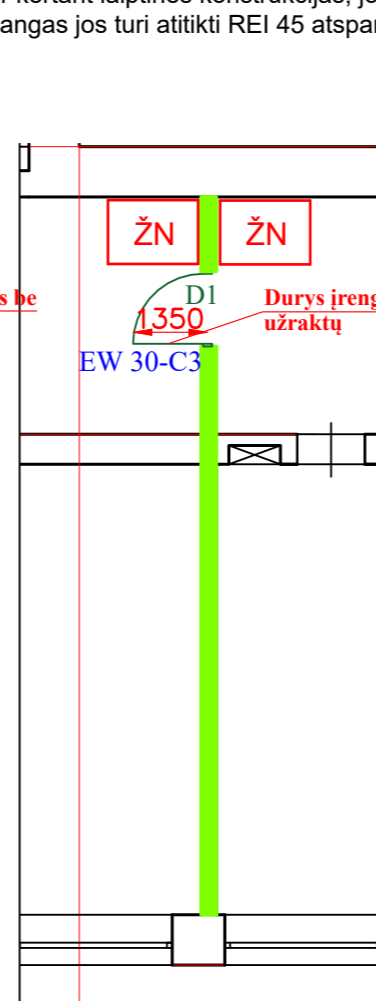
TREČIO AUKŠTO PATALPŲ EKSPLIKACIJA		
PATALPŲ ŽINIARAŠTIS		
Nr.	PATALPOS PAVADINIMAS	PLOTAS m <sup>2</sup>
6	KORIDORIUS	206.66
7	KABINETAS	8.21
8	KABINETAS	9.07
17	SAN. MAZGAS (ŽN)	5.06



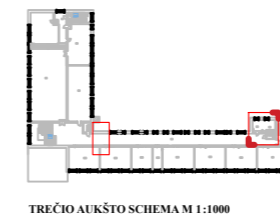
Pirmo pastato aukšto koridoriaus perskyrimas M1:100



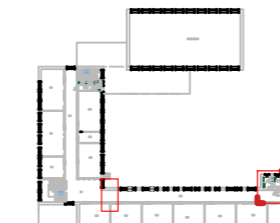
Antro pastato aukšto koridoriaus perskyrimas M1:100



Trečio pastato aukšto koridoriaus perskyrimas M1:100



TREČIO AUKŠTO SCHEMA M 1:1000

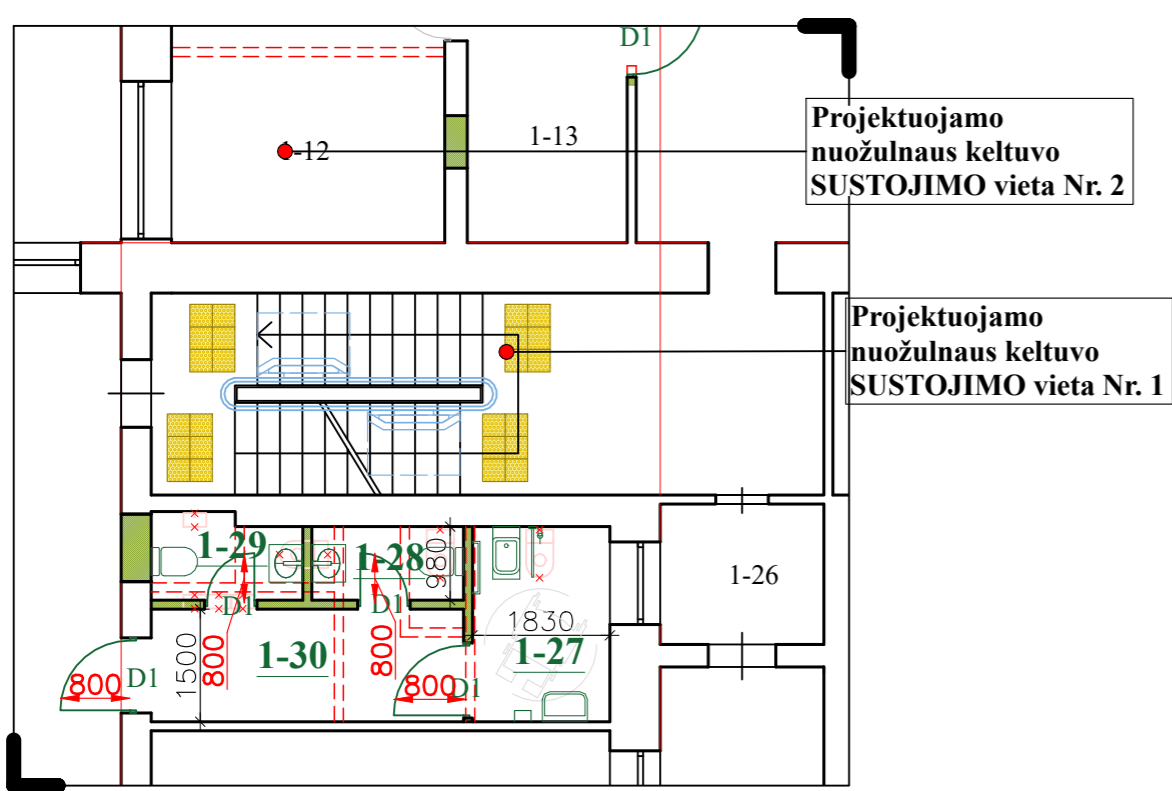


ANTRO AUKŠTO SCHEMA M 1:1000

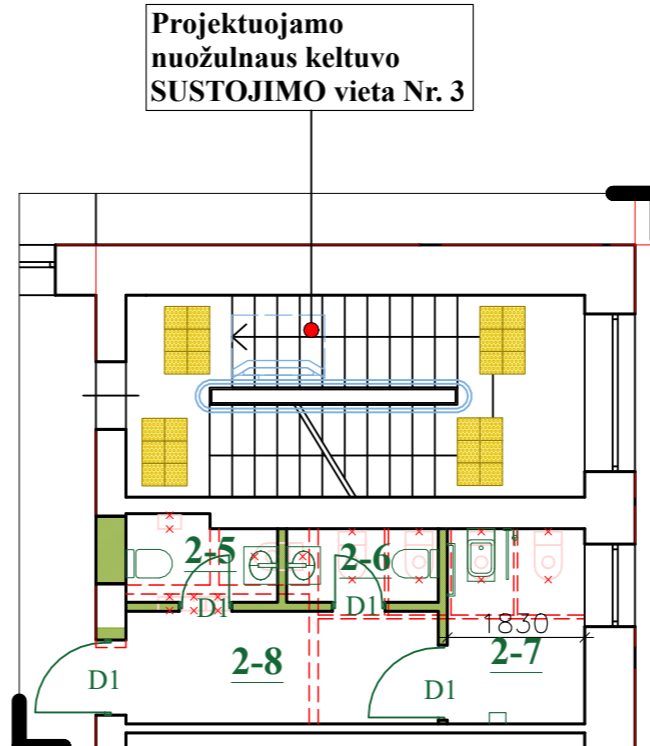


PIRMO AUKŠTO SCHEMA M 1:1000

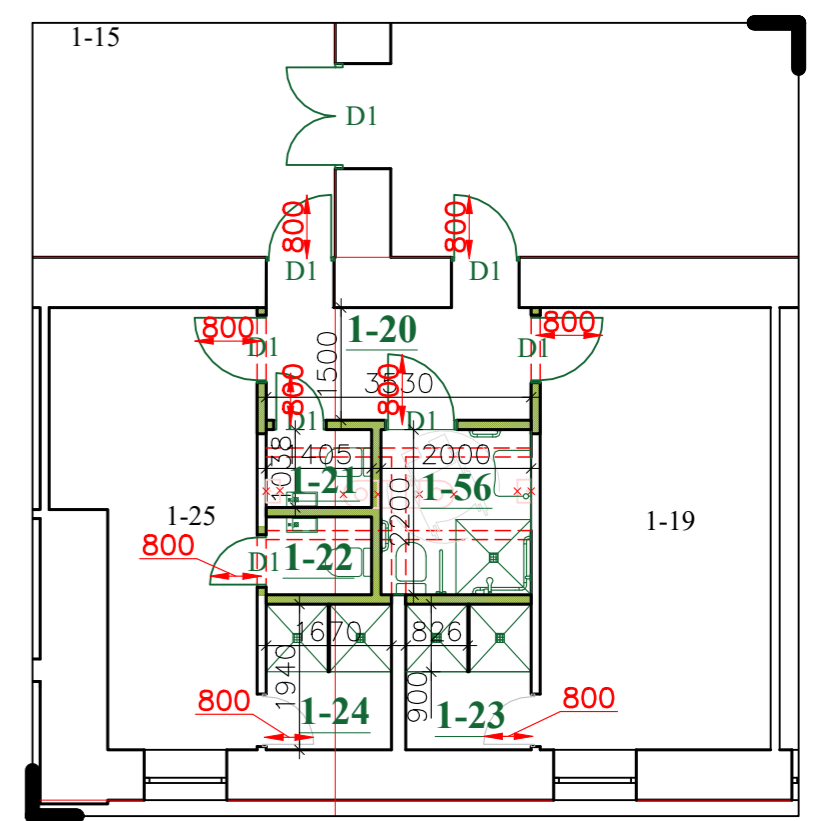
0	2024-05	Statybos leidimui gauti	
Laida	Išleidimo data	Laidos statusas ir išleidimo priežastis (jei taikoma)	
Atestato Nr.			Statinio projekto pavadinimas
A292	PV	A.Vaitulevičius	Mokslų paskirties pastato (Kėdainių Juozo Paukštelio progimnazijos), adresu Vilniaus g. 11, Kėdainiai, paprastojo remonto projektas
			Dokumento pavadinimas
40029	PDV	A.Sysas	Pirmo, antro ir trečio aukštų remontuojamų patalpų planai
	Proj.	M. Ambrazevičius	
LT	Užsakovas:	Kėdainių rajono savivaldybė	Dokumento žymuo:
			AZP-023-294-TP-GS-B.02
			Lapas
			Lapų
			1
			3



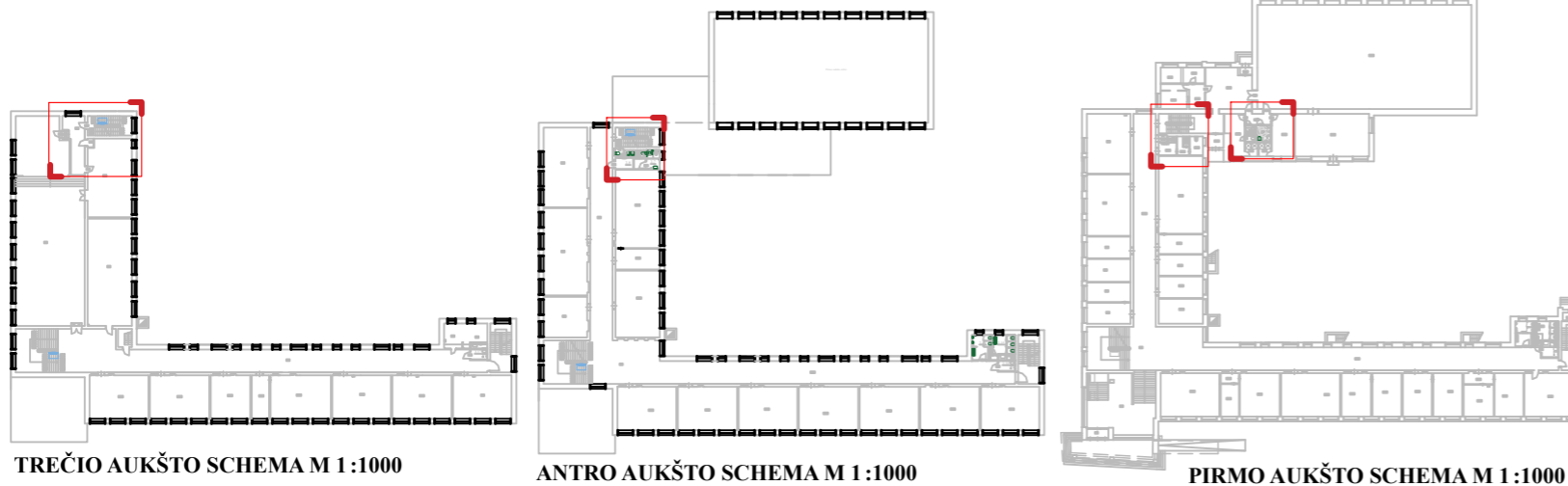
FRAGMENTO SU NUOŽULNIU KELTUVU NR.4 PIRMAME AUKŠTE PLANAS M 1:100



FRAGMENTO SU NUOŽULNIU KELTUVU NR.4 ANTRAME AUKŠTE PLANAS M 1:100



REMONTUOJAMŲ PATALPŲ PIRMAME AUKŠTE PLANAS M 1:100



TREČIO AUKŠTO SCHEMA M 1:1000

ANTRŲ AUKŠTO SCHEMA M 1:1000

PIRMO AUKŠTO SCHEMA M 1:1000

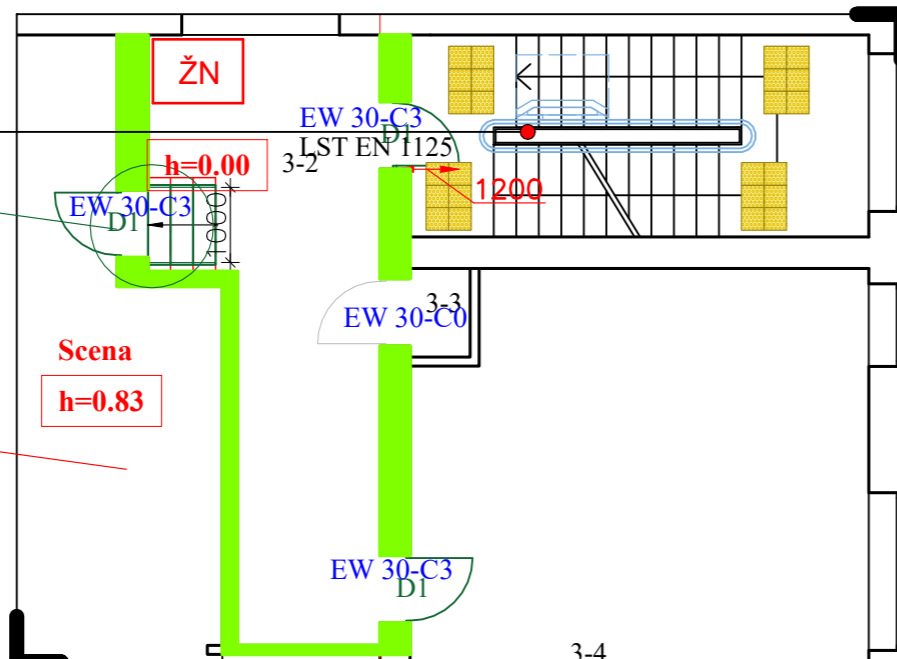
SUTARTINIAI ŽYMĖJIMAI		PASTABA
Sutartinis žymėjimas	Reikšmė	Naujų evakuacinių durų praėjimo matmenys, nurodyti brėžiniuose parenkami pagal aiškinamajame rašte pateikiamus reikalavimus.
	Pagrindinių evakuacinių durų minimalūs praėjimo matmenys	
LST EN 1125	Užrakto atitiktis standarto reikalavimams	
SUTARTINIAI ŽYMĖJIMAI		PASTABA
Priešgaisrinių užtvarų spalvinis žymėjimas	Žymėjimas	Kertant priešgaisrines sienas, pertvaras ar perdangas, sandarinamos toms komunikacijoms skirtomis sertifikuotomis sandarinimo priemonėmis priešgaisrinių atitvarų kirtimo vietose.
	EI 45	

Pastaba: užtaisant angas ar kertant laiptinės konstrukcijas, jos turi atitikti EI 60 atsparumo ugniai laipnį, o kertant perdangas jos turi atitikti REI 45 atsparumo ugniai laipsnį

Projektuojamo nuožulnaus keltuvo SUSTOJIMO vieta Nr. 4

Įrengiamas keltuvas FlexStep patekimui ant scenos

Scenoje vienu metu gali būti iki 15 žmonių

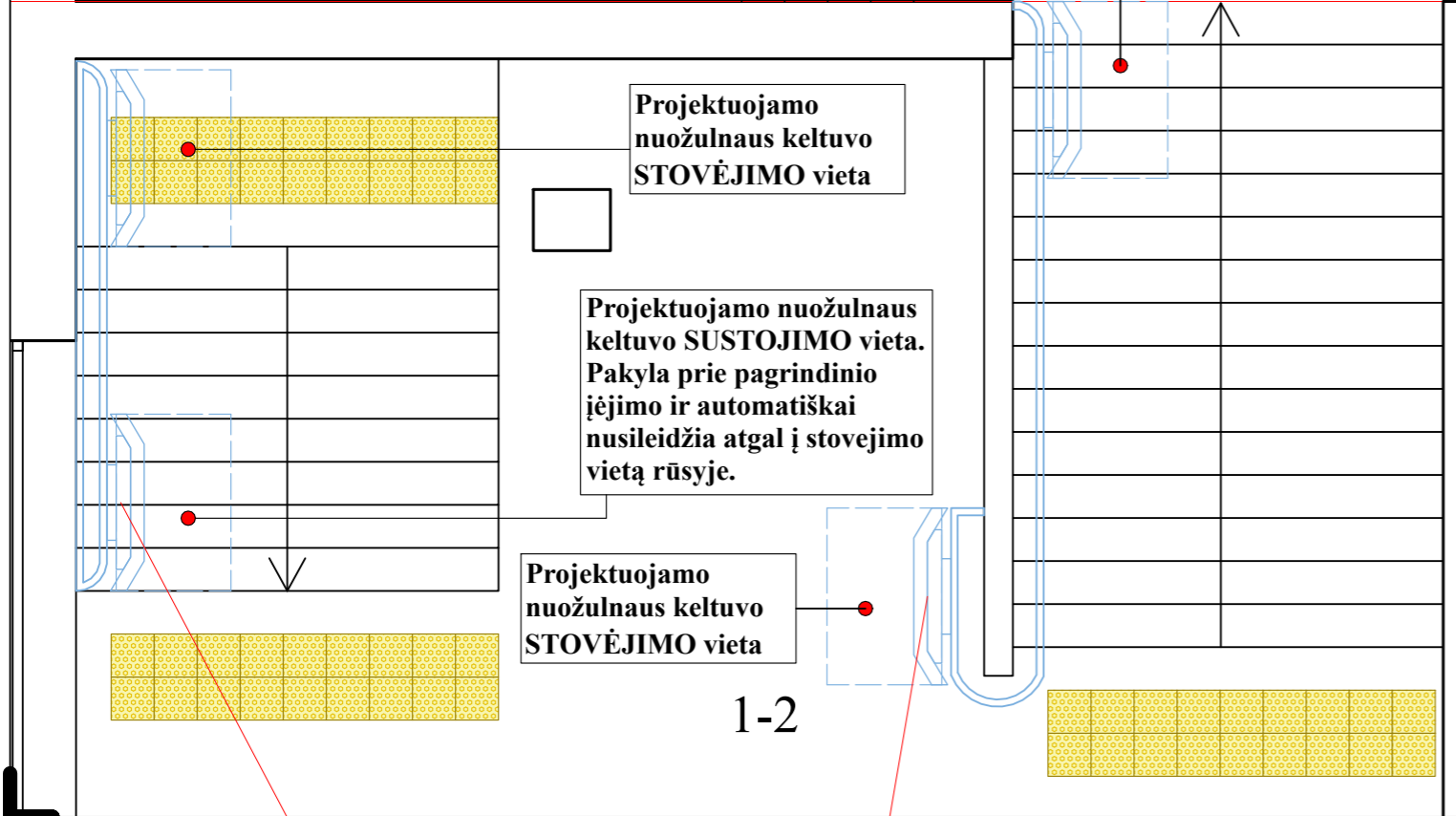
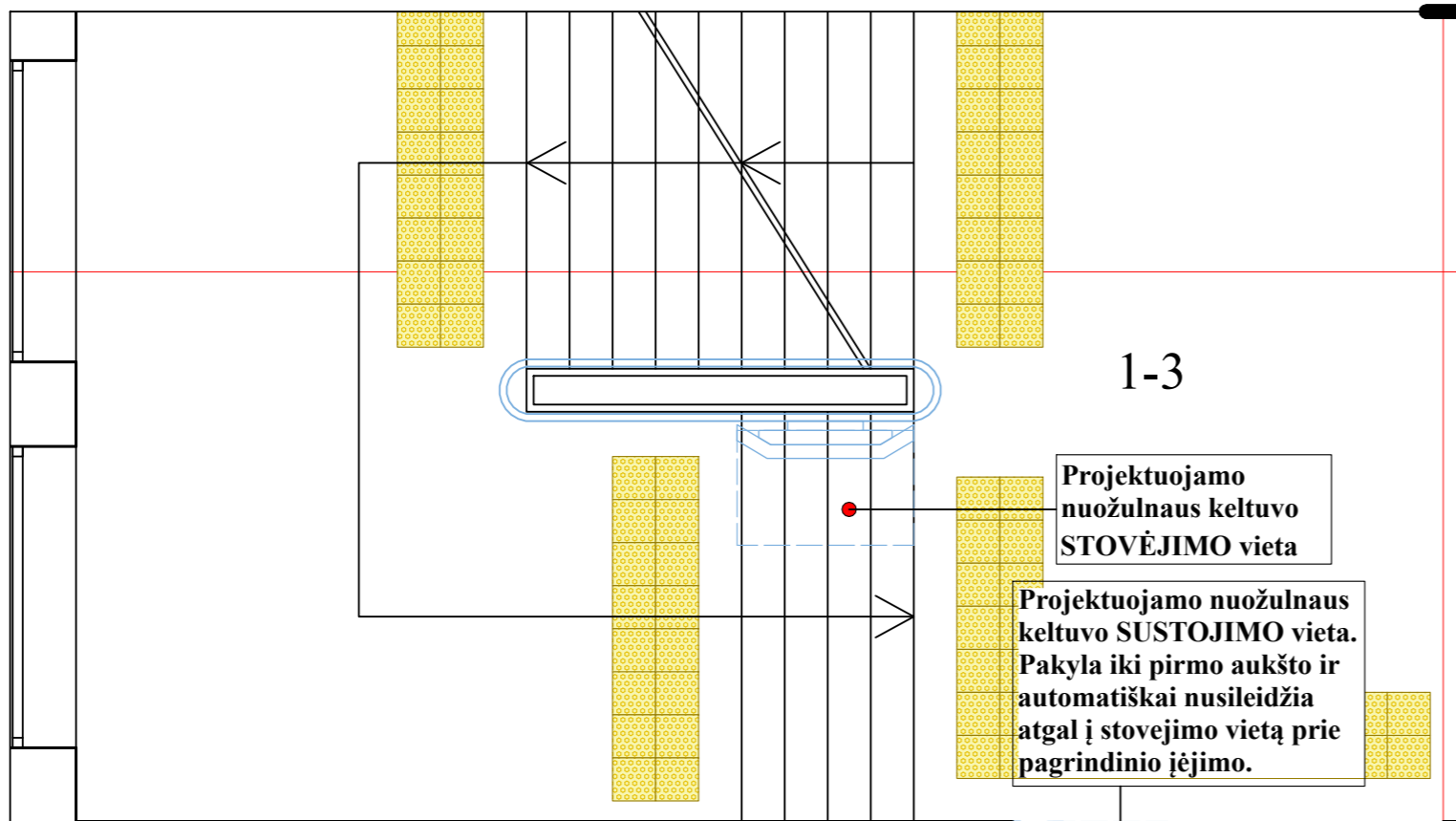


FRAGMENTO SU NUOŽULNIU KELTUVU NR.4 TREČIAME AUKŠTE PLANAS M 1:50

PIRMO AUKŠTO PATALPŲ EKSPLIKACIJA		
PATALPŲ ŽINIARAŠTIS		
Nr.	PATALPOS PAVADINIMAS	PLOTAS m <sup>2</sup>
27	SAN. MAZGAS (ŽN)	4.76
28	SAN. MAZGAS (MERGAIČIŲ)	1.98
29	SAN. MAZGAS (BERNIUKŲ)	2.20
30	KORIDORIUS	6.24

ANTRŲ AUKŠTO PATALPŲ EKSPLIKACIJA		
PATALPŲ ŽINIARAŠTIS		
Nr.	PATALPOS PAVADINIMAS	PLOTAS m <sup>2</sup>
5	SAN. MAZGAS (BERNIUKU)	2.20
6	SAN. MAZGAS (MERGAIČIŲ)	1.98
7	SAN. MAZGAS (ŽN)	4.76
8	KORIDORIUS	6.24

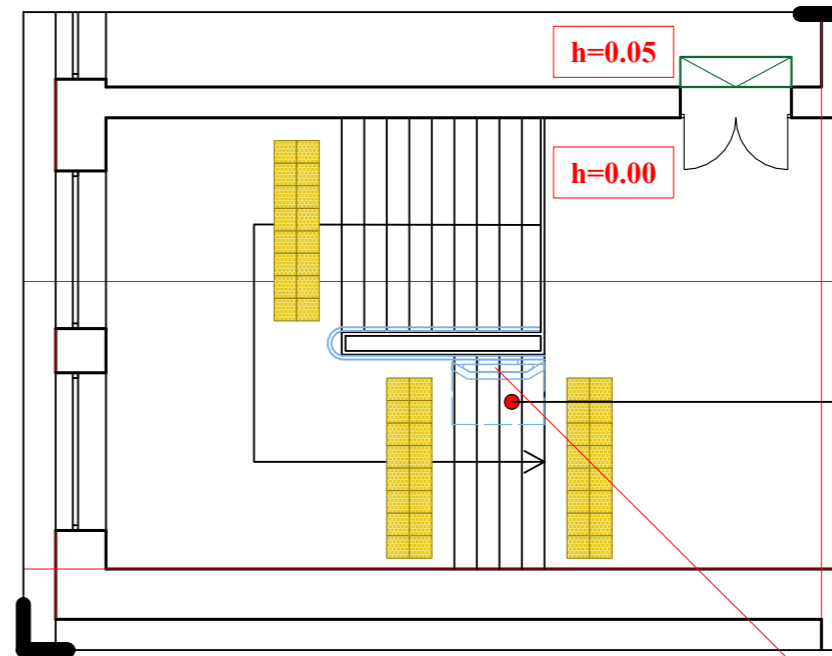
0	2024-05	Statybos leidimui gauti	
Laida	Išleidimo data	Laidos statusas ir išleidimo priežastis (jei taikoma)	
Atestato Nr.			Statinio projekto pavadinimas
A292	PV	A.Vaitulevičius	Mokslų paskirties pastato (Kėdainių Juozo Paukštelio progimnazijos), adresu Vilniaus g. 11, Kėdainiai, paprastojo remonto projektas
			Dokumento pavadinimas
40029	PDV	A.Sysas	<b>Pirmo, antro ir trečio aukštų remontuojamų patalpų planai</b>
	Proj.	M. Ambrazevičius	
LT	Užsakovas:	Kėdainių rajono savivaldybė	Dokumento žymuo:
			AZP-023-294-TP-GS-B.02
			Lapas
			Lapų
			2
			3



FRAGMENTO SU NUOŽULNIAIS KELTUVAIS NR.5 PIRMAME AUKŠTE PLANAS M 1:50

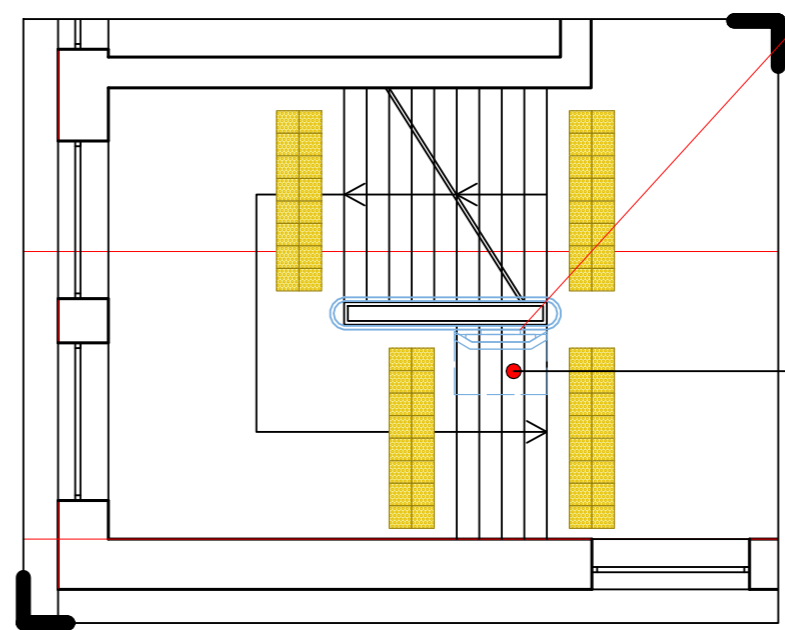
Esamo laiptatakio plotis yra didesnis nei normatyvinis evakuacijai reikalingas laiptatakio plotis.

Keltuvas įrengiamas taip, kad kai jis yra neekspluatuojamas jis turi būti nuleidžiamas rūsiu aukštą ir turi užsisukti už laiptatakio, kad nesiaurintų evakuacinių laiptų pločio. Turėklai įrengiamas ne mažesnio nei 1 m aukštyje ir tvirtinamas prie laiptatakio šono, jis išsikiša ne daugiau kaip 15 cm, nuo laiptatakio krašto

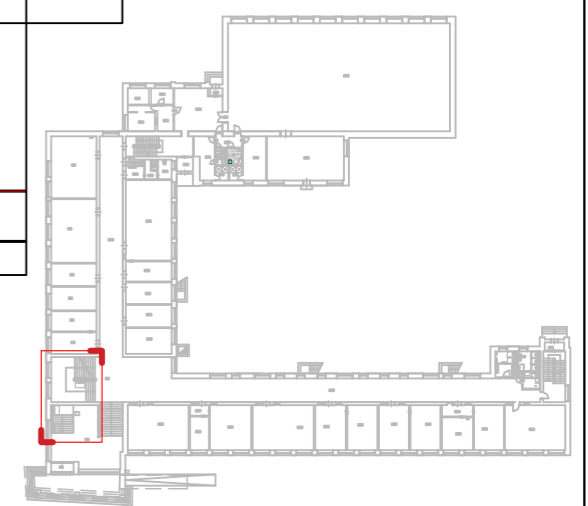


FRAGMENTO SU NUOŽULNIAIS KELTUVAIS NR.5 TREČIAME AUKŠTE PLANAS M 1:100

Esamo laiptatakio plotis yra didesnis nei normatyvinis evakuacijai reikalingas laiptatakio plotis.



FRAGMENTO SU NUOŽULNIAIS KELTUVAIS NR.5 ANTRAME AUKŠTE PLANAS M 1:100



0	2024-05	Statybos leidimui gauti		
Laida	Išleidimo data	Laidos statusas ir išleidimo priežastis (jei taikoma)		
Atestato Nr.			Statinio projekto pavadinimas	
A292	PV	A.Vaitulevičius	Mokslo paskirties pastato (Kėdainių Juozo Paukštelio progimnazijos), adresu Vilniaus g. 11, Kėdainiai, paprastojo remonto projektas	
40029	PDV	A.Sysas	Dokumento pavadinimas	
	Proj.	M. Ambrazevičius	Laida	
LT	Užsakovas:	Kėdainių rajono savivaldybė	Pirmo, antro ir trečio aukštų rementuojamų patalpų planai	
	Dokumento žymuo:	AZP-023-294-TP-GS-B.02	Lapas	Lapų
			3	3

**PAGRINDINĖ GAISRINĖS SAUGOS REIKALAVIMŲ PROJEKTAVIMO UŽDUOČIŲ LENTELĖ 2024-05-02**

Kapitalinio remonto darbų apimtys	Kapitalinio remonto projektu yra atliekamas tam tikrų patalpų remontas (jos nurodytos brėžiniuose), įrengiami sanitariniai mazgai neįgaliesiems, pandusas vidiniame kieme, vertikalusis keltuvas patekimui į visus aukštus, „FlexStep“ patekimui į aktų salę ir atviro tipo keltuvas neįgaliojo pasikėlimui ant scenos. Detalesnis remonto darbų aprašymas pateikiamas prieduose.		
Sistema	Sistemos tipas	Pagrindiniai minimalūs parametrai	
Pastatas	P.2.11 – Mokslo pastatai švietimo ir mokslo tikslams	Atsparumo ugniai laipsnis	I (Esamas ir nenagrinėjamas)
		Gaisro apkrovos kategorija	3 (Esama ir nenagrinėjama)
		Pastato didžiausio aukšto plotas	2357,37 m <sup>2</sup> (Esamas ir nenagrinėjamas)
		Bendras pastato plotas	7050,97 m <sup>2</sup> (Esamas ir nenagrinėjamas)
		Pastato bendras tūris	30 464 m <sup>3</sup> (Esamas ir nenagrinėjamas)
		Aukščiausio aukšto grindų altitudė	7,56 m (Esama ir nenagrinėjama)
		Žemiausio aukšto grindų altitudė	-1,77 m (Esama ir nenagrinėjama)
		Pastato kategorija pagal gaisro kilimo ir sprogimo pavojų	Mokslo paskirties pastatai nėra kategorizuojami pagal gaisro kilimo ir sprogimo pavojų.
		Pastato aukštis	10,5 m (Esamas ir nenagrinėjamas)
		Gaisrinių skyrių skaičius	(Esamas ir nenagrinėjamas) Pastatas į papildomus gaisrinius skyrius nedalinamas
		Aukštų skaičius	3 + rūšys (Esamas ir nenagrinėjamas)
		Žmonių skaičius	Kapitalinio remonto projekto apimtimi nenumatoma įrengti naujų klasių ir kitų pagrindinių patalpų. Žmonių kiekis išlieka esamas ir nenagrinėjamas.
Apskaičiuotas gaisrinio skyriaus plotas:	Kapitalinio remonto projekto apimtimi nesikeičia pastato atsparumo ugniai laipsnis, aukščiausio aukšto grindų altitudė, pastato plotas, bei pastato matmenys. Gaisrinio skyriaus plotas išlieka esamas ir nenagrinėjamas.		
Atstumas tarp pastatų	Kapitalinio remonto projekto apimtimi nesikeičia pastato atsparumo ugniai laipsnis ir išoriniai pastato matmenys, atstumai tarp pastatų nenagrinėjami.		

Remontuojant ir tvarkant pastatą laikinias konstrukcijas (kertant konstrukcijas ar jas keičiant) turi būti atsižvelgiama į lentelėje pateiktus reikalavimus:

Statinio atsparumo ugniai laipsnis	Gaisro apkrovos kategorija	Statinio, statinio gaisrinio skyriaus konstrukcijų elementų (turinčių ugnies atskyrimo ir (ar) apsaugos funkcijas) atsparumas ugniai ne mažesnis kaip (min.)					
		gaisrinių skyrių atskyrimo sienos ir perdangos	laikanchiosios konstrukcijos	lauko siena	Aukštų, patalpų, rūšio perdangos	laiptinės	
						vidinės sienos	laiptatakliai ir aikštelės, laiptus laikanchiosios dalys
I	3	-( <sup>1</sup> )	R 60( <sup>2</sup> )	EI 15 (i<->o)	REI 45( <sup>2</sup> )	REI 60	-

(<sup>1</sup>) Gaisrinių skyrių atskyrimo sienos neįrengiamos

(<sup>2</sup>) Konstrukcijoms įrengti naudojami ne žemesnės kaip B-s3, d2 degumo klasės statybos produktai.

1 Priedas. MOKSLO PASKIRTIES PASTATO (KĖDAINIŲ „RYTO“ PROGIMNAZIJOS), ADRESU PAVASARIO G. 6, KĖDAINIAI, KAPITALINIO REMONTO PROJEKTAS

Pastato remontui naudojami statybos produktai atitiks jo techninėse specifikacijose (standartuose, techniniuose liudijimuose) pateiktus statybos produktų degumo ir atsparumo ugniai techninius reikalavimus. Statybos produktų atitiktį techninėse specifikacijose nustatytiems reikalavimams tiekėjas patvirtina raštu. Nesant anksčiau minėtų duomenų, prieš naudojant statybos produktus, atitinkami parametrai turi būti nustatomi gaisriniais bandymais arba skaičiuojant.

Statybos produktų degumo klasės	Remontuojamos patalpos	Konstrukcijos	statybos produktų degumo klasės
			I
	Evakavimo(si) keliai (koridoriai, laiptinės, kitos patalpos ir pan.) vertinami už evakuacinio išėjimo iš patalpos, kai jais evakuojasi iki 15 žmonių	sienos ir lubos	C-s1, d0
		grindys	D <sub>FL</sub> -s1
	Evakavimo(si) keliai (koridoriai, laiptinės, kitos patalpos ir pan.) vertinami už evakuacinio išėjimo iš patalpos, kai jais evakuojasi nuo 15 iki 50 žmonių	sienos ir lubos	B-s1, d0 <sup>(1)</sup>
		grindys	C <sub>FL</sub> -s1
	Evakavimo(si) keliai (koridoriai, laiptinės, kitos patalpos ir pan.), kai jais evakuojama ar evakuojasi 50 ir daugiau žmonių	sienos ir lubos	A2-s1, d0 <sup>(2)</sup>
		grindys	B <sub>FL</sub> -s1
	Patalpos, kuriose gali būti iki 15 žmonių	sienos ir lubos	C-s1, d0
		grindys	RN
	Patalpos, kuriose gali būti nuo 15 iki 50 žmonių	sienos ir lubos	B-s1, d0 <sup>(1)</sup>
		grindys	D <sub>FL</sub> -s1
	Techninės nišos, šachtos, taip pat erdvės virš kabamųjų lubų ar po dvigubomis grindimis ir pan.	sienos ir lubos	B-s1, d0
		grindys	B <sub>FL</sub> -s1
Rūsiai ir buitinio aptarnavimo patalpos	sienos ir lubos	B-s1, d0	
	grindys	D <sub>FL</sub> -s1	
	šildymo įrenginių patalpų grindys	A2 <sub>FL</sub> -s1	
<sup>(1)</sup> Sienų paviršiai iki 30 proc. kiekvieno paviršiaus plokštumos ploto atskirai gali būti dengiami D-s2, d2 degumo klasės statybos produktais.			
<sup>(2)</sup> Sienų paviršiai iki 30 proc. kiekvieno paviršiaus plokštumos ploto atskirai gali būti dengiami B-s1, d0 degumo klasės statybos produktais.			
Išorės gaisrinio vandentiekio sistema	Vandens kiekis išorės gaisrų gesinimui	Remontuojamo pastato tūris lieka esamas. Išorės gaisrinio vandentiekio sprendiniai išlieka esami ir projekto apimtimi nenagrinėjami. Pastato gesinimas užtikrinamas iš esamų gaisrinių hidrantų.	
Nepertraukiamas elektros tiekimas		Kapitalinio remonto projekto apimtimi nepertraukiamas elektros tiekimas numatytas: <ul style="list-style-type: none"> <li>• Liftų/keltuvų valdymo sistemai;</li> <li>• Perspėjimo apie gaisrą ir evakuacijos valdymo sistemai;</li> <li>• Gaisro aptikimo ir signalizavimo sistemai;</li> <li>• Evakuacinio ir avarinio apšvietimo sistemai.</li> </ul>	
Automatinė gaisro aptikimo ir signalizacijos sistema (GAS)	Pertvarkoma	Esama A tipo gaisro aptikimo ir signalizavimo sistema kapitalinio remonto projekto apimtimi esant poreikiui išplečiama, kad užtikrintų efektyvų jos veikimą. Ranka valdomi pavojaus signalizavimo įtaisai pirmiausia įrengiami nuo evakuacinio išėjimo netoliau kaip 3 m. atstumu. Atstumas iki artimiausio rankinio gaisrinio signalizatoriaus bus ne didesnis kaip 30 m. Pastato viduje ranka valdomi pavojaus signalizavimo įtaisai įrengiami 1,5 m aukštyje nuo grindų ant sienų.	

1 Priedas. MOKSLO PASKIRTIES PASTATO (KĖDAINIŲ „RYTO“ PROGIMNAZIJOS), ADRESU PAVASARIO G. 6, KĖDAINIAI, KAPITALINIO REMONTO PROJEKTAS

		<p>Gaisro aptikimo ir signalizavimo sistema privalo užtikrinti signalų apie gaisrą, gedimą automatinį formavimą ir perdavimą budėtojams;</p> <p>Ši sistema perduos signalą sekančioms sistemoms:</p> <ul style="list-style-type: none"> <li>- Oro kondicionavimo, pritekamosios ir ištraukiamosios ventilacijos ventiliatorių išjungimo sistemai;</li> <li>- Perspėjimo apie gaisrą ir evakuacijos valdymo sistemai;</li> <li>- Keltuvų valdymo sistemai;</li> <li>- Evakuacinio ir avarinio apšvietimo įjungimo sistemai;</li> </ul> <p>Keltuvų valdymas kilus gaisrui įrengtas vadovaujantis LST EN 81-73 serijos standartų reikalavimais. Kilus gaisrui pirmame aukšte lifto nusileidimas numatomas į antra aukštą, o gaisrui kilus bet kuriame kitame aukšte, numatomas lifto nusileidimas į pirmą aukštą. Liftui nusileidus į saugią zoną, jo durys turi atsidaryti automatiškai.</p>
Perspėjimo apie gaisrą ir evakuacijos valdymo sistema (PGEVS)	Nenagrinėjama	Esama perspėjimo apie gaisrą ir evakuacijos valdymo sistema kapitalinio remonto projekto apimtimi esant poreikiui išplečiama, kad užtikrintų efektyvų jos veikimą. Projekto apimtimi nenumatoma įrengti naujų patalpų, dėl kurių pastate daugėtų žmonių kiekis, PGEVS sprendiniai išlieka esami ir detaliau nenagrinėjami.
Automatinė gaisro gesinimo sistema (AGGS)	Neprojektuojama	Pastate vienu metu gali būti iki 5000 žmonių, o aukščiausio aukšto grindų altitudė neviršija 42 m, todėl automatinės gaisrų gesinimo sistemos įrengimas nėra privalomas.
Vidaus priešgaisrinio vandentiekio sistema	Nenagrinėjama	Mokslo paskirties pastato aukščiausio aukšto grindų altitudė neviršija 9 m, todėl vidaus priešgaisrinio vandentiekio įrengimas nėra privalomas. Kapitalinio remonto projekto apimtimi nenumatoma keisti pastato turį ir aukščiausio aukšto grindų altitudę, sprendiniai išlieka esami ir nenagrinėjami.
Dūmų šalinimo sistema	Nenagrinėjama	Kapitalinio remonto projekto apimtimi nenumatoma įrengti patalpų kuriose vienu metu galės būti 50 ir daugiau žmonių ir sandėliavimo patalpų, priskiriamų Cg kategorijai pagal gaisro kilimo ir sprogimo pavojų, didesnių nei 50 kv. m, todėl dūmų ir šilumos šalinimo sprendiniai išlieka esami ir projekto apimtimi nenagrinėjami.
Gesinimas ir gelbėjimo darbai		Pastato kapitalinio remonto apimtimi nėra numatomas sklypo pertvarkymas, privažiavimo prie pastato ir apsisukimo aikštelių sprendiniai lieka esami ir nenagrinėjami. Kapitalinio remonto projekto apimtimi pastato aukštis nesikeičia, todėl patekimo ant pastato stogo, apsauginių tvorelių sprendiniai lieka esami ir nenagrinėjami.
Evakuacija		<p>Kapitalinio remonto projekto apimtimi nesikeičia bendras patalpų plotas ir žmonių skaičius. Pagrindinių evakuacijos kelių sprendiniai išlieka esami, o projekto apimtimi nagrinėjami atskirų patalpų evakuacijos sprendiniai. Evakuacija iš pastato rūšio vykdoma dvejomis laiptinėmis ir vienais atvirais laiptais, tiesiai į lauką. Evakuacija iš pastato pirmo aukšto vykdoma evakuaciniais išėjimais tiesiai į lauką, antro ir trečio aukšto vykdoma esamomis laiptinėmis tiesiai į lauką.</p> <p>Laiptinėse naujai įrengiant turėklus, jie turi būti įrengiami ne mažesniame nei 1 m aukštyje nuo laiptatakio, turėklas turi būti tvirtinamas prie laiptatakio šono ir turi išsikišti ne daugiau nei 15 cm.</p> <p>Remontuojamų ir įrengiamų patalpų evakuacinių durų švarūs praėjimo pločiai turi būti:</p> <ul style="list-style-type: none"> <li>0,8 m – kai pro jas evakuojasi 15 ir mažiau žmonių;</li> <li>0,9 m – kai pro jas evakuojasi nuo 16 iki 50 žmonių;</li> <li>1,2 m – kai pro jas evakuojasi 51 ir daugiau žmonių;</li> </ul> <p>Evakuacinio kelio ilgis remontuojamose patalpose neviršija 25 m nuo tolimiausios žmonių buvimo vietos patalpoje iki išėjimo iš jos. Evakuotis galima per ne daugiau kaip vieną gretimą patalpą į koridorių/holą/laiptinę arba tiesiai į lauką.</p> <p>Numatant evakuacijai dvivėres duris pagrindinės varčios plotis numatomas ne mažesnis</p>

1 Priedas. MOKSLO PASKIRTIES PASTATO (KĖDAINIŲ „RYTO“ PROGIMNAZIJOS), ADRESU PAVASARIO G. 6, KĖDAINIAI, KAPITALINIO REMONTO PROJEKTAS

	<p>kaip 0,9 m švaraus pločio, bendras plotis numatomas ne mažesnis kaip 1,2 m                  Evakavimo(si) keliuose praeigos aukštis ir durų varčia numatoma ne žemesnė kaip 2 m.                  Evakuacijos keliuose grindys bus lygios, o slenksčiai bus tik durų angose. Kiekviename aukšte vienai neįgaliojo vežimėlio vietai bus įrengta ne mažesnė kaip 1200×850 mm dydžio saugos zona (jos įrengiamos laiptinėse arba koridoriuose). Aikštelės neįgalųjų vežimėliai nesiaurins evakavimo(si) kelių norminio pločio.                  Evakuaciniai išėjimai iš pastato numatomi su užraktais atidaromais iš vidaus bet kuriuo paros metu.                  Naujai įrengiamos durys pro kurias evakuojasi nuo 50 iki 200 žmonių, durų užraktai turi atitikti LST EN 179 serijos standarto reikalavimus, o kai evakuojasi 200 ir daugiau žmonių, durų užraktai turi atitikti LST EN 1125 serijos standarto reikalavimus.                  Yra numatytas esamų durų pakeitimas į tokio pačio durų varčios pločio ir varstymo krypties duris turinčias geresnes energetines savybes.</p>	
Žaibosaugos sistema	Esama ir nenagrinėjama	Kapitalinio remonto projekto apimtimi nenumatoma remontuoti pastato stogo, todėl žaibosaugos sprendiniai išlieka esami ir projekte nenagrinėjami.

Sprendimai dėl statinio architektūros, žmonių evakuacijos (praėjimai, išėjimai), priešgaisrinių užtvarų vietų ir pan. bus pateikti gaisrinės saugos dalyje preliminariai suderinus ir patvirtinus anksčiau pateiktą projektavimo užduotį.

Lentelėje pateikti rodikliai bei reikalavimai gali būti tikslinami ar keičiami, esant pakeistiems pradiniais projektavimo duomenims.

Parengė  
 Gaisrinės saugos PDV  
 2024-05-02  
 Tvirtinu  
 PV

A. Sysas

Projekto dalis	Projekto dalies vykdytojas – Vardas, Pavardė (kvalifikacijos atestato Nr.)	Parašas
Bendroji dalis	A.Kairytė Atestato Nr. A1205	
Sklypo plano dalis	A.Kairytė Atestato Nr. A1205	
Architektūrinė dalis	A.Kairytė Atestato Nr. A1205	
Konstrukcijų dalis	A.Blažys Atestato Nr. 16159	
Vandentiekio ir nuotekų šalinimo dalis	R. Butrimaitė - Žiogelė Atestato Nr. 34155	
Elektrotechninė dalis	V. Jozonis Atestato Nr. 24656	
Elektrotechninių ryšių dalis	V. Jozonis Atestato Nr. 24656	
Gaisro aptikimo ir signalizavimo dalis	V. Jozonis Atestato Nr. 24656	

1 Priedas. MOKSLO PASKIRTIES PASTATO (KĖDAINIŲ „RYTO“ PROGIMNAZIJOS), ADRESU PAVASARIO G. 6, KĖDAINIAI, KAPITALINIO REMONTO PROJEKTAS

Pasirengimo statybai ir statybos darbų organizavimo dalis	R. Kerulis Atestato Nr. 36854	
Statybos skaičiuojamosios kainos nustatymo dalis	J. Michniova Atestato Nr. 38256	

## Remonto metu atliekamų darbų sąrašas

Paprastojo remonto aprašu yra atliekamas tam tikrų patalpų remontas, įrengiami sanitariniai mazgai neįgaliesiems, pandusas vidiniame kieme, vertikalusis keltuvas patekimui į visus aukštus, „FlexStep“ patekimui į aktų salę ir atviro tipo keltuvas neįgaliojo pasikėlimui ant scenos.

### 1.1. Pagrindinės zonos.

Rūsyje formuojama nauja patalpa (P-48), joje įrengiamas emocijų/nusiramavimo kambarys. Vidaus apdailai sienoms ir luboms naudojami dispersiniai dažai. Daugiau naujų klasių, kabinetų ir kitų pagrindinių patalpų nėra formuojama.

### 1.2. Pagalbinės zonos.

Patalpų perplanavimas vykdomas daliai sanitarinių mazgų, tam kad būtų galima įrengti sanitarinius mazgus neįgaliesiems. Remontuojamų patalpų numeriai pagal kadastro bylą nr. P-7, P-8, P-10, P-11, 1-20, 1-21, 1-22, 1-23, 1-24, 1-27, 1-28, 1-29, 1-30, 1-31, 1-32, 1-39, 1-40, 2-5, 2-6, 2-7, 2-8, 2-14, 2-15, 3-8. San. mazguose esamos plytelių dangos ir kt. ardymas ir naujos akmens masės plytelių dangos įrengimas. Sanitariniuose mazguose sienos numatomos klijuoti akmens masės plytelėmis. Numatomas lubų paviršiaus šlifavimas, tinkavimas, glaistymas, sujungimai užtaisomi.

1.3. Pagrindis įėjimas. Demontuojama esama betoninė laiptų su aikštele konstrukcija. Įrengiama nauja konstrukcija su trinkelėmis danga.

1.4. Langai ir palangės nėra keičiami ar remontuojami.

1.5. Durys. Sanitarinius mazgus pritaikant žmonėms su negalia ir pertvarkant sanitarinių mazgų išplanavimą keičiamos senos durys, platinamos angos. Naujai įrengiamos durys numatomos pritaikyti žmonėms su negalia (planuojama praėjimo anga ne mažiau 900 mm). Siekiant pritaikyti visas reikalingas patalpas savarankiškam neįgaliųjų patekimui į jas keičiamos durys į kai kurias klases, sporto salę, aktų salę ir kt.

## 2. Universalus dizaino sprendiniai (pritaikymas žmonėms su negalia).

Numatoma įrengti pandusą neįgaliojo patekimui į vidinį kiemą. Įrengiami neįgaliesiems skirti san. mazgai („A“ tipo). Remontuojamų patalpų durys pakeičiamos naujomis, platesnėmis. Demontuojamas esamas pandusas prie pagrindinio įėjimo į pastatą ir įrengiamas naujas atitinkantis ISO 21542 2011 standartą. Įrengiami keturi nuožulnūs keltuvai, laisvam neįgaliųjų judėjimui per pastato aukštus, ir „FlexStep“ keltuvai, neįgaliojo patekimui ant scenos. Kur reikia, dėl nedidelių peraukštėjimų, įrengiamos nedidelės rampos.

PV A.Vaitulevičius, atest. Nr. A 292.  
Parengė arch. M.Skužinskienė